



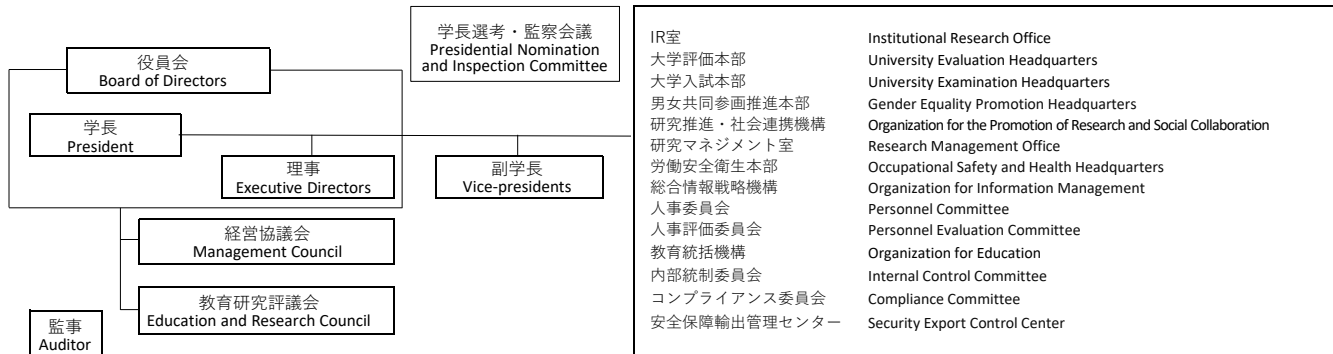
NATIONAL UNIVERSITY CORPORATION
UNIVERSITY OF YAMANASHI
FACT BOOK

山梨大学FACT BOOK
2024-2025

CONTENTS

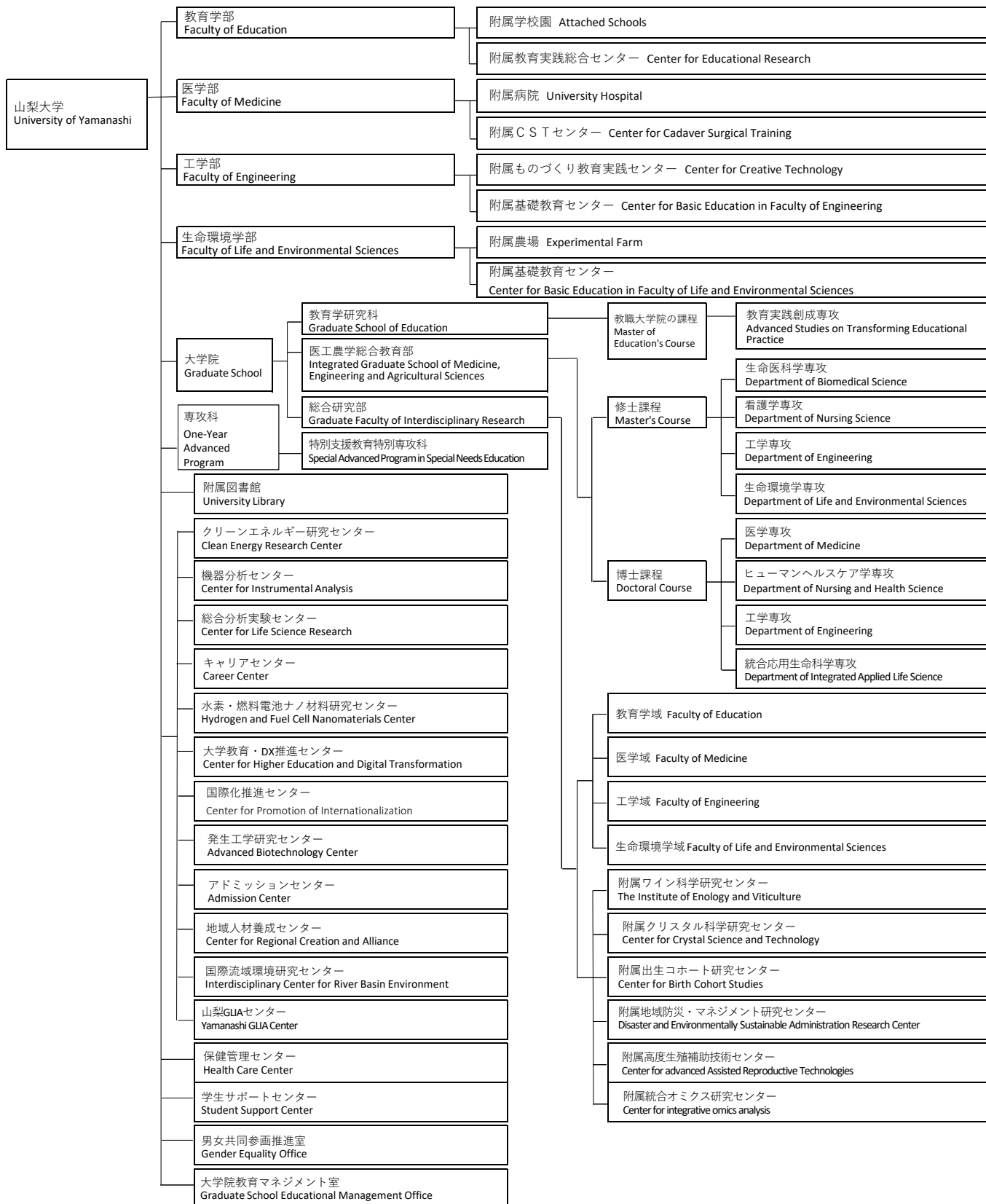
運営組織図 Administrative Structure 2
組織図 Organization 2
事務組織図 Administrative Bureau 3
役職員等及び運営組織 Administrative Staff 4
職員数 University Personnel 7
学生の定員及び現員数 Students 8
入学志願者・入学者数 Applicants & Entrants 9
卒業生・修了者数 Graduates 10
卒業・修了後の進路 Postgraduate Activities 11
国際交流 International Exchange 12
附属学校園 Attached Schools 14
主な教育研究採択プロジェクト Main Big Projects 15
論文生産状況 The Thesis Production Results 16
包括・研究連携協定 Agreements with Local Governments & Corporations 16
特許出願件数 Patents 16
財務年度計画 Budget (FY2024) 17
外部資金等 External (FY2023) 17
土地・建物面積 Land & Buildings 17
図書館利用状況 University Library 18
保健管理センター利用状況 Health Care Center 18
附属病院診療実績 Clinical Results 18
年表・沿革 History 19
所在地・電話番号 Location & Telephone No. 21

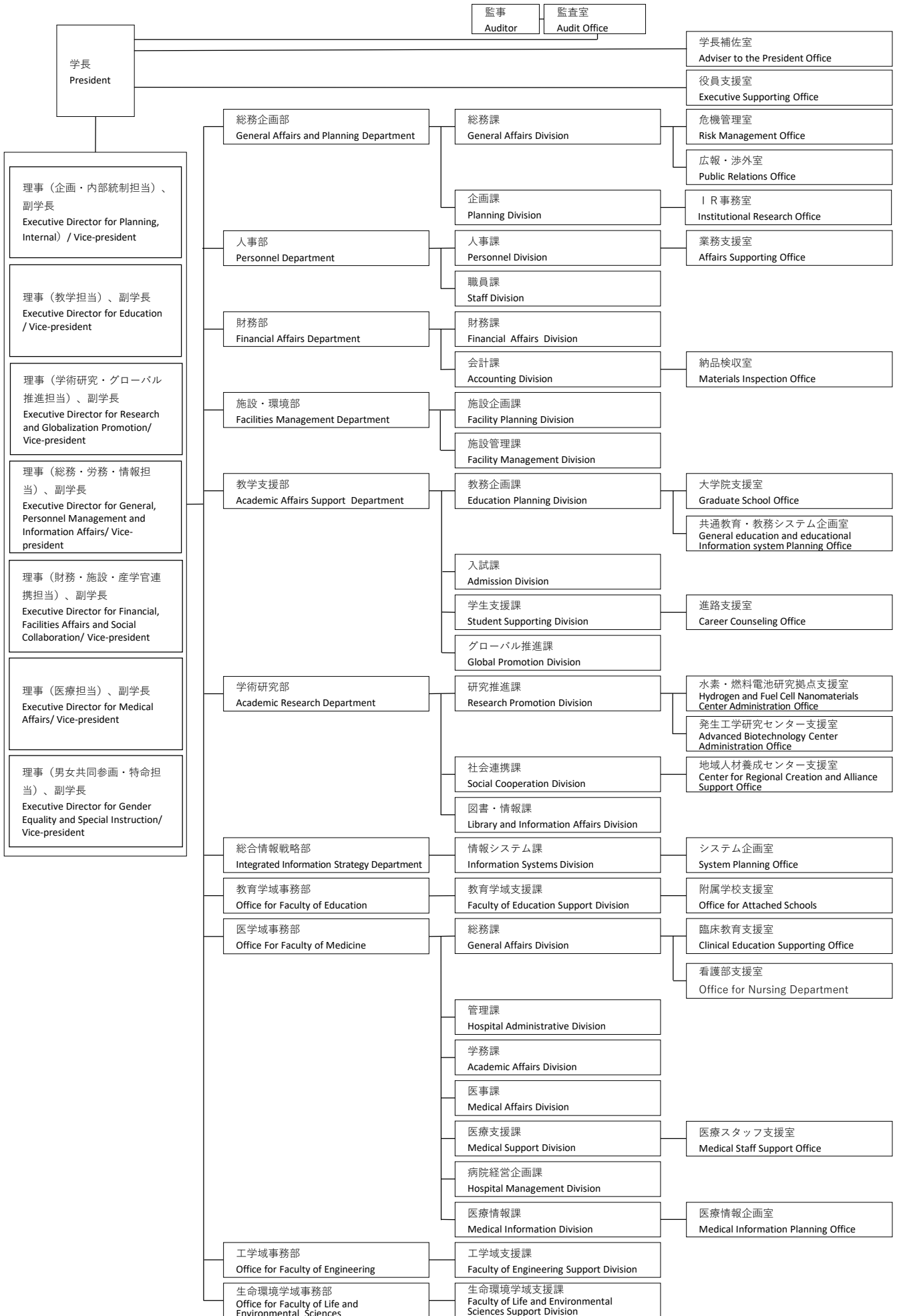
運営組織図 ADMINISTRATIVE STRUCTURE



組織図 ORGANIZATION

令和6年4月1日現在 As of April 1, 2024





役員等及び運営組織 ADMINISTRATIVE STAFF

令和6年4月1日現在 As of April.1, 2024

学長・理事・監事・副学長・学長補佐 President, Executive Directors, Auditors, Vice-presidents and Advisor to the President	
学長 President	中村 和彦 NAKAMURA Kazuhiko
理事（企画・内部統制担当）、副学長 Executive Director for Planning, Internal Control / Vice-president	黒澤 尋 KUROSAWA Hiroshi
理事（教学担当）、副学長 Executive Director for Education / Vice-president	奥田 徹 OKUDA Toru
理事（学術研究・グローバル推進担当）、副学長 Executive Director for Research and Globalization Promotion/ Vice-president	茅 暁陽 MAO Xiaoyang
理事（総務・労務・情報担当）、副学長 Executive Director for General, Personnel Management and Information Affairs/ Vice-president	片田 晋 KATADA Shin
理事（財務・施設・産学官連携担当）、副学長 Executive Director for Financial, Facilities Affairs and Social Collaboration/ Vice-president	市川 満 ICHIKAWA Mitsuru
理事（医療担当）、副学長 Executive Director for Medical Affairs/ Vice-president	木内 博之 KINOUCHI Hiroyuki
理事（男女共同参画・特命担当）・非常勤 Executive Director for Gender Equality and Special Instruction (Part-time)	小林 明 KOBAYASHI Akira
監事 Auditor	齋藤 正輝 SAITO Masaki
監事・非常勤 Auditor (Part-time)	八巻 佐知子 YAMAKI Sachiko
副学長（教務・DX推進担当） Vice-president for Education and Digital Transformation	塙 雅典 HANAWA Masanori
副学長（医療・学術研究・産学官連携・グローバル推進担当） Vice-president for Medical Affairs, Scholarly Research, Social Collaboration and Globalization Promotion	岩崎 甫 IWASAKI Masaru
学長補佐（産学官連携推進担当） Advisor to the President for Promotion of Social Collaboration	飯山 明裕 IIYAMA Akihiro
学長補佐（学生支援強化担当） Advisor to the President for Enhancement of Student Supporting	長谷川 千秋 HASEGAWA Chiaki
学長補佐（若手研究者育成担当） Advisor to the President for Promotion of Young Researchers	井上 克枝 INOUE Katsue
学長補佐（高大連携推進担当） Advisor to the President for Promotion of High School and University Cooperation	小谷 信司 KOTANI Shinji
学長補佐（大学院強化担当） Advisor to the President for Enhancement of Graduate School	島 弘幸 SHIMA Hiroyuki

役員会 Members of Board of Directors	
学長 President	中村 和彦 NAKAMURA Kazuhiko
理事（企画・内部統制担当）、副学長 Executive Director for Planning, Internal Control / Vice-president	黒澤 尋 KUROSAWA Hiroshi
理事（教学担当）、副学長 Executive Director for Education / Vice-president	奥田 徹 OKUDA Toru
理事（学術研究・グローバル推進担当）、副学長 Executive Director for Research and Globalization Promotion/ Vice-president	茅 暁陽 MAO Xiaoyang
理事（総務・労務・情報担当）、副学長 Executive Director for General, Personnel Management and Information Affairs/ Vice-president	片田 晋 KATADA Shin
理事（財務・施設・産学官連携担当）、副学長 Executive Director for Financial, Facilities Affairs and Social Collaboration/ Vice-president	市川 満 ICHIKAWA Mitsuru
理事（医療担当）、副学長 Executive Director for Medical Affairs/ Vice-president	木内 博之 KINOUCHI Hiroyuki
理事（男女共同参画・特命担当）・非常勤 Executive Director for Gender Equality and Special Instruction (Part-time)	小林 明 KOBAYASHI Akira

経営協議会 Members of Management Council	
学長 President	中村 和彦 NAKAMURA Kazuhiko
理事（企画・内部統制担当）、副学長 Executive Director for Planning, Internal Control / Vice-president	黒澤 尋 KUROSAWA Hiroshi
理事（教学担当）、副学長 Executive Director for Education / Vice-president	奥田 徹 OKUDA Toru
理事（学術研究・グローバル推進担当）、副学長 Executive Director for Research and Globalization Promotion/ Vice-president	茅 暁陽 MAO Xiaoyang
理事（総務・労務・情報担当）、副学長 Executive Director for General, Personnel Management and Information Affairs/ Vice-president	片田 晋 KATADA Shin
理事（財務・施設・産学官連携担当）、副学長 Executive Director for Financial, Facilities Affairs and Social Collaboration/ Vice-president	市川 満 ICHIKAWA Mitsuru
理事（医療担当）、副学長 Executive Director for Medical Affairs/ Vice-president	木内 博之 KINOUCHI Hiroyuki
山梨県副知事 Vice Governor, Yamanashi Prefectural Government	長田 公 OSADA Kou
株式会社山梨中央銀行相談役 Chairperson, The Yamanashi Chuo Bank, Ltd.	進藤 中 SHINDO Nakaba
学校法人大阪観光大学理事長 Chairperson of Board of Directors, School Corporation Osaka University of Tourism	山本 健慈 YAMAMOTO Kenji
一般社団法人全日本野球協会会長 President, Baseball Federation of Japan	山中 正竹 YAMANAKA Masatake
甲府市副市長 Deputy Mayor of Kofu	窪田 淳 KUBOTA Atsushi
山梨大学全学同窓会会長、医療法人のだ内科クリニック理事長 President of the Yamanashi University Alumni Association/ Chairman of Noda Medical Clinic	野田 嘉明 NODA Yoshiaki
株式会社山梨放送常務取締役 Senior Vice President, Yamanashi Broadcasting System Inc.	吉岡 俊昭 YOSHIOKA Toshiaki
株式会社シャトレーゼホールディングス代表取締役社長 President, Chateraise holdings Co., Ltd.	齋藤 貴子 SAITO Takako
山梨トヨタ自動車株式会社代表取締役社長 President, Yamanashi Toyota Motor Co., Ltd.	佐々木 宏明 SASAKI Hiroaki

教育研究評議会 Members of Education and Research Council	
学長 President	中村 和彦 NAKAMURA Kazuhiko
理事（企画・内部統制担当）、副学長 Executive Director for Planning, Internal Control / Vice-president	黒澤 尋 KUROSAWA Hiroshi
理事（学術担当）、副学長 Executive Director for Education / Vice-president	奥田 徹 OKUDA Toru
理事（学術研究・グローバル推進担当）、副学長 Executive Director for Research and Globalization Promotion/ Vice-president	茅 暁陽 MAO Xiaoyang
理事（総務・労務・情報担当）、副学長 Executive Director for General, Personnel Management and Information Affairs/ Vice-president	片田 晋 KATADA Shin
理事（財務・施設・産学官連携担当）、副学長 Executive Director for Financial, Facilities Affairs and Social Collaboration/ Vice-president	市川 満 ICHIKAWA Mitsuru
理事（医療担当）、副学長、医学部附属病院長 Executive Director for Medical Affairs/ Vice-president/Director, University Hospita	木内 博之 KINOUCHI Hiroyuki
理事（男女共同参画・特命担当）・非常勤 Executive Director for Gender Equality and Special Instruction (Part-time)	小林 明 KOBAYASHI Akira
副学長（教務・DX推進担当） Vice-president for Education and Digital Transformation	埴 雅典 HANAWA Masanori
副学長（医療・学術研究・産学官連携・グローバル推進担当） Vice-president for Medical Affairs, Scholarly Research, Social Collaboration and Globalization Promotion	岩崎 甫 IWASAKI Masaru
大学院総合研究部教育学域長 Dean, Faculty of Education, Graduate Faculty of Interdisciplinary Research	服部 一秀 HATTORI Kazuhide
大学院総合研究部医学域長 Dean, Faculty of Medicine, Graduate Faculty of Interdisciplinary Research	小泉 修一 KOIZUMI Shuichi
大学院総合研究部工学域長 Dean, Faculty of Engineering, Graduate Faculty of Interdisciplinary Research	中山 栄浩 NAKAYAMA Yoshihiro
大学院総合研究部生命環境学域長 Dean, Faculty of Life and Environmental Sciences, Graduate Faculty of Interdisciplinary Research	岸上 哲士 KISHIGAMI Satoshi
附属図書館長 Director, University Library	幸田 尚 KODA Takashi
大学院総合研究部教育学域教授 Professor, Faculty of Education, Graduate Faculty of Interdisciplinary Research	高橋 英児 TAKAHASHI Eiji
大学院総合研究部教育学域教授 Professor, Faculty of Education, Graduate Faculty of Interdisciplinary Research	田中 勝 TANAKA Masaru
大学院総合研究部医学域教授 Professor, Faculty of Medicine, Graduate Faculty of Interdisciplinary Research	大塚 稔久 OTSUKA Toshihisa
大学院総合研究部医学域教授 Professor, Faculty of Medicine, Graduate Faculty of Interdisciplinary Research	谷口 珠実 TANIGUCHI Tamami
大学院総合研究部工学域教授 Professor, Faculty of Engineering, Graduate Faculty of Interdisciplinary Research	郷 健太郎 GO Kentaro
大学院総合研究部工学域教授 Professor, Faculty of Engineering, Graduate Faculty of Interdisciplinary Research	武井 貴弘 TAKEI Takahiro
大学院総合研究部生命環境学域教授 Professor, Faculty of Life and Environmental Sciences, Graduate Faculty of Interdisciplinary Research	大山 拓次 OYAMA Takuji
大学院総合研究部生命環境学域教授 Professor, Faculty of Life and Environmental Sciences, Graduate Faculty of Interdisciplinary Research	石平 博 ISHIDAIRA Hiroshi
大学院総合研究部医学域教授 Professor, Faculty of Medicine, Graduate Faculty of Interdisciplinary Research	川村 龍吉 KAWAMURA Tatsuyoshi
大学院総合研究部工学域教授 Professor, Faculty of Engineering, Graduate Faculty of Interdisciplinary Research	飯山 明裕 IIYAMA Akihiro

学長選考・監察会議 Members of Presidential Nomination and Inspection Committee	
株式会社山梨中央銀行相談役 Chairperson, The Yamanashi Chuo Bank, Ltd.	進藤 中 SHINDO Nakaba
学校法人大阪観光大学理事長 Chairperson of Board of Directors, School Corporation Osaka University of Tourism	山本 健慈 YAMAMOTO Kenji
一般社団法人全日本野球協会会長 President, Baseball Federation of Japan	山中 正竹 YAMANAKA Masatake
山梨大学全学同窓会会長、医療法人のだ内科クリニック理事長 President of the Yamanashi University Alumni Association/ Chairman of Noda Medical Clinic	野田 嘉明 NODA Yoshiaki
株式会社山梨放送常務取締役 Senior Vice President, Yamanashi Broadcasting System Inc.	吉岡 俊昭 YOSHIOKA Toshiaki
株式会社シャトレーゼホールディングス代表取締役社長 President, Chateraise holdings Co., Ltd.	齊藤 貴子 SAITO Takako
大学院総合研究部教育学域長 Dean, Faculty of Education, Graduate Faculty of Interdisciplinary Research	服部 一秀 HATTORI Kazuhide
大学院総合研究部医学域長 Dean, Faculty of Medicine, Graduate Faculty of Interdisciplinary Research	小泉 修一 KOIZUMI Shuichi
大学院総合研究部工学域長 Dean, Faculty of Engineering, Graduate Faculty of Interdisciplinary Research	中山 栄浩 NAKAYAMA Yoshihiro
大学院総合研究部生命環境学域長 Dean, Faculty of Life and Environmental Sciences, Graduate Faculty of Interdisciplinary Research	岸上 哲士 KISHIGAMI Satoshi
水素・燃料電池ナノ材料研究センター長 Director, Hydrogen and Fuel Cell Nanomaterials Center	飯山 明裕 IIYAMA Akihiro
大学院総合研究部医学域教授 Professor, Faculty of Medicine, Graduate Faculty of Interdisciplinary Research	大塚 稔久 OTSUKA Toshihisa

部局長等 Board Members and Officials	
研究推進・社会連携機構長 Director, Organization for the Promotion of Research and Social Collaboration	市川 満 ICHIKAWA Mitsuru
総合情報戦略機構長 Director, Organization for Information Management	片田 晋 KATADA Shin
教育統括機構長、大学院医工農学総合教育部長 Director, Organization for Education/Dean, Graduate School of Biomedical Engineering and Agriculture	奥田 徹 OKUDA Toru
教育学部長、教育学域長、大学院教育学研究科長 Dean, Faculty of Education/Graduate School of Education	服部 一秀 HATTORI Kazuhide
医学部長、医学域長 Dean, Faculty of Medicine	小泉 修一 KOIZUMI Shuichi
工学部長、工学域長 Dean, Faculty of Engineering	中山 栄浩 NAKAYAMA Yoshihiro
生命環境学部長、生命環境学域長 Dean, Faculty of Life and Environmental Sciences	岸上 哲士 KISHIGAMI Satoshi
附属図書館長 Director, University Library	幸田 尚 KODA Takashi
附属図書館医学分館長 Director, University Library Medical Branch	宇賀 貴紀 UKA Takanori
クリーンエネルギー研究センター長 Director, Clean Energy Research Center	入江 寛 IRIE Hiroshi
機器分析センター長 Director, Center for Instrumental Analysis	近藤 英一 KONDO Eiichi
総合分析実験センター長 Director, Center for Life Science Research	森石 恒司 MORIISHI Koji
キャリアセンター長 Director, Career Center	田中 勝 TANAKA Masaru
水素・燃料電池ナノ材料研究センター長 Director, Hydrogen and Fuel Cell Nanomaterials Center	飯山 明裕 IIYAMA Akihiro

大学教育・DX推進センター長 Director, Center for Higher Education and Digital Transformation	埴 雅典 HANAWA Masanori	特命部長、人事部職員課長 Director, Mission Department/Head, Staff Division	深澤 淳 FUKASAWA Jun
国際化推進センター長 Director, Center for Promotion of Internationalization	西崎 博光 NISHIZAKI Hiromitsu	財務部長 Director, Financial Affairs Department	種田 吉修 TANEDA Yoshinobu
発生工学研究センター長 Director, Advanced Biotechnology Center	若山 照彦 WAKAYAMA Teruhiko	財務部財務課長 Head, Financial Affairs Division	岩元 秀壮 IWAMOTO Hidetake
アドミッションセンター長 Director, Admission Center	日永 龍彦 HINAGA Tatsuhiko	財務部会計課長 Head, Accounting Division	永倉 潤治 NAGAKURA Junji
地域人材養成センター長 Director, Center for Regional Creation and Alliance	渡辺 喜道 WATANABE Yoshimichi	施設・環境部長 Director, Facilities Management Department	壬生 充聡 MIBU Mitsutoshi
国際流域環境研究センター長 Director, Interdisciplinary Center for River Basin Environment	石平 博 ISHIDAIRA Hiroshi	施設・環境部施設企画課長 Head, Facility Planning Division	白澤 利紀 SHIRASAWA Toshinori
山梨GLIAセンター長 Director, Yamanashi GLIA Center	小泉 修一 KOIZUMI Shuichi	施設・環境部施設管理課長 Head, Facility Management Division	宇川 成一 UGAWA Shigekazu
学生サポートセンター長 Director, Student Support Center	吉井 勘人 YOSHII Sadahito	教学支援部長 Director, Academic Affairs Support Department	雨宮 隆 AMEMIYA Takashi
大学院総合研究部附属ワイン科学研究センター長 Director, The Institute of Enology and Viticulture	鈴木 俊二 SUZUKI Shunji	教学支援部教務企画課長 Head, Education Planning Division	大坂 香織 OOSAKA Kaori
大学院総合研究部附属クリスタル科学研究センター長 Director, The Center for Crystal Science and Technology	綿打 敏司 WATAUCHI Satoshi	教学支援部入試課長 Head, Admission Division	伊藤 努 ITO Tsutomu
大学院総合研究部附属出生コホート研究センター長 Director, Center for Birth Cohort Studies	篠原 亮次 SHINOHARA Ryohji	教学支援部学生支援課長 Head, Student Supporting Division	小林 義仁 KOBAYASHI Yoshihito
大学院総合研究部附属地域防災・マネジメント研究センター長 Director, Disaster and Environmentally Sustainable Administration Research Center	武藤 慎一 MUTO Shinichi	教学支援部グローバル推進課長 Head, Global Promotion Division	手塚 清香 TEZUKA Kiyoka
大学院総合研究部附属高度生殖補助技術センター長 Director, Center for advanced Assisted Reproductive Technologies	岸上 哲士 KISHIGAMI Satoshi	学術研究部長 Director, Academic Research Department	望月 眞樹 MOCHIZUKI Masaki
大学院総合研究部附属統合オミクス研究センター長 Director, Center for integrative omics analysis	岩野 智彦 Iwano Tomohiko	学術研究部研究推進課長 Head, Research Promotion Division	笹原 央 SASAHARA Naka
教育学部附属幼稚園長 Principal, Attached Kindergarten	若本 純子 WAKAMOTO Junko	学術研究部社会連携課長 Head, Social Cooperation Division	赤澤 勝仁 AKAZAWA Katsuhito
教育学部附属小学校長 Principal, Attached Elementary School	神山 久美 KAMIYAMA Kumi	学術研究部図書・情報課長 Head, Library and Information Affairs Division	佐藤 康樹 SATOU Kouki
教育学部附属中学校長 Principal, Attached Junior High School	早川 健 HAYAKAWA Ken	総合情報戦略部長 Director, Integrated Information Strategy Department	小谷 信司 KOTANI Shinji
教育学部附属特別支援学校長 Principal, Attached Special Needs Education School for Children with Intellectual Disabilities	田中 武夫 TANAKA Takeo	総合情報戦略部情報システム課長 Head, Information Systems Division	杉山 仁 SUGIYAMA Hisashi
教育学部附属教育実践総合センター長 Director, Center for Educational Research	長谷川 千秋 HASEGAWA Chiaki	教育学域事務部教育学域支援課長 Head, Faculty of Education Support Division	大森 裕司 OMORI Yuji
医学部附属病院長、保健管理センター長 Director, University Hospital / Director, Health Care Center	木内 博之 KINOUCHI Hiroyuki	医学域事務部長 Director, Office for Faculty of Medicine	石原 昭 ISHIHARA Akira
医学部附属CSTセンター長 Director, Center for Cadaver Surgical Training	小田 賢幸 ODA Toshiyuki	医学域事務部総務課長 Head, General Affairs Division	笠井 秀二 KASAI Shuuzi
工学部附属ものづくり教育実践センター長 Director, Center for Creative Technology	野田 善之 NODA Yoshiyuki	医学域事務部管理課長 Head, Hospital Administrative Division	萩原 正直 HAGIHARA Masanao
工学部附属基礎教育センター長 Director, Center for Basic Education in Faculty of Engineering	鈴木 智博 SUZUKI Tomohiro	医学域事務部学務課長 Head, Academic Affairs Division	平 洋子 HIRA Youko
生命環境学部附属農場長 Director, Experimental Farm	望月 和樹 MOCHIZUKI Kazuki	医学域事務部医事課長 Head, Medical Affairs Division	井上 心 INOUE Shin
生命環境学部附属基礎教育センター長 Director, Ceter for Basic Education in Faculty of Life and Environmental Sciences	大山 拓次 OYAMA Takuji	医学域事務部医療支援課長 Head, Medical Support Division	根本 栄一 NEMOTO Eiichi
総務企画部長 Director, General Affairs and Planning Department	志村 尚紀 SHIMURA Naoki	医学域事務部病院経営企画課長 Head, Hospital Management Division	京嵩 信昌 KYOSHIMA Nobumasa
総務企画部総務課長 Head, General Affairs Division	植村 健 UEMURA Takeshi	医学域事務部医療情報課長 Head, Medical Information Division	浅川 辰仁 ASAKAWA Tatsuhito
総務企画部企画課長 Head, Planning Division	望月 泉 MOCHIZUKI Izumi	工学域事務部工学域支援課長 Head, Faculty of Engineering Support Division	加勢 正晴 KASE Masaharu
人事部長 Director, Personnel Department	土屋 豊 TSUCHIYA Yutaka	生命環境学域事務部生命環境学域支援課長 Head, Faculty of Life and Environmental Sciences Support Division	千野 千晶 CHINO Chiaki
人事部人事課長 Head, Personnel Division	齊藤 敦 SAITO Atsushi		

職員数 UNIVERSITY PERSONNEL

令和6年5月1日現在 As of May.1,2024

区分 Classification	役員 Directors			常勤職員 Permanent Staff											計 Total											
	学長 President	理事 Executive Director	監事 Auditor	教員 Faculty Member									事務職員等 Administrative Staff, etc.													
				教授 Professors	准教授 Associate Professors	講師 Senior Assistant Professors	助教 Assistant Professors	教諭 Teachers	看護教諭 School Nurses	栄養教諭 School Dietitians	一般職員 General Official	助手 Research Assistants	医療職員 Medical Official													
役員等 Officers	男 Male	1	5	1														7								
	女 Female		1															1								
教育学域 Faculty of Education	男 Male				28	(2)	29											57	(2)							
	女 Female				8		12	1		(1)								21	(1)							
医学域 Faculty of Medicine	男 Male				42	(13)	30	(6)	38	(9)	90	(119)						200	(147)							
	女 Female				6	(1)	3		7	(1)	29	(63)			2	(1)		47	(66)							
工学域 Faculty of Engineering	男 Male				58	(7)	51	(1)			23	(18)						132	(26)							
	女 Female				3		4				3	(10)						10	(10)							
生命環境学域 Faculty of Life and Environmental	男 Male				23		24				9	(5)						56	(5)							
	女 Female				2		2				3	(4)						7	(4)							
研究推進・社会連携機構 Organization for the Promotion of Research and Social Collaboration	男 Male							(2)	1			(4)						1	(6)							
	女 Female							1	(1)	(1)	(1)							1	(3)							
教育学部附属学校・幼稚園 Attached Schools and Kindergarten	男 Male										47							47	(0)							
	女 Female										25	(5)	4	2				31	(5)							
医学部附属病院 University Hospital	男 Male													19	(5)		99	(87)	118	(92)						
	女 Female													1			332	(439)	333	(439)						
その他 Others	男 Male				3	(1)	1	(5)			1	(2)						5	(8)							
	女 Female				2	(1)			1			(3)					3	6	(4)							
事務部門 Administrative Section	男 Male													169	(20)			169	(20)							
	女 Female													117	(25)			117	(25)							
合計 Total	男 Male	1	5	1	154	(23)	135	(14)	39	(9)	123	(148)	47	(0)	0	(0)	0	(0)	188	(25)	0	(0)	99	(87)	792	(306)
	女 Female	0	1	0	21	(2)	22	(1)	9	(2)	35	(82)	25	(5)	4	(0)	2	(0)	118	(25)	2	(1)	335	(439)	574	(557)
	合計 Total	1	6	1	175	(25)	157	(15)	48	(11)	158	(230)	72	(5)	4	(0)	2	(0)	306	(50)	2	(1)	434	(526)	1366	(863)

区分 Classification	非常勤役員 Part-time Director		非常勤職員 Part-time Staff											計 Total				
	理事 Executive Directors	監事 Auditor	特任教授 Project Professors	特任准教授 Project Associate Professors	特任講師 Project Senior Assistant Professors	特任助教 Project Assistant Professors	教諭 Teachers	非常勤講師 Part-time Lecturers	研究員 Researchers	事務・技術補佐員等 Assistant Administrative Staff etc.	TA・RA Teaching Assistants・Research Assistants	医療職員 Medical Official						
役員等 Officers	男 Male	1																1
	女 Female		1															1
教育学域 Faculty of Education	男 Male							85				8						93
	女 Female							27			1	8						36
医学域 Faculty of Medicine	男 Male							218	1		4							223
	女 Female							58	2		92	7						159
工学域 Faculty of Engineering	男 Male							66	8		9	89						172
	女 Female					1		5	3		26	18						53
生命環境学域 Faculty of Life and Environmental	男 Male							20				32						52
	女 Female							5	1		6	18						30
研究推進・社会連携機構 Organization for the Promotion of Research and Social Collaboration	男 Male			1	1			26										28
	女 Female							2			4							6
教育学部附属学校・幼稚園 Attached Schools and Kindergarten	男 Male							22										22
	女 Female							1	24									25
医学部附属病院 University Hospital	男 Male										11							133
	女 Female										122							307
その他 Others	男 Male			2				50	1		22	3						78
	女 Female							46			52	2	1					101
事務部門 Administrative Section	男 Male										111							111
	女 Female										271							271
合計 Total	男 Male	1		3	1	0		487	10		157	132	122					913
	女 Female		1		1	0	1	167	6		574	46	193					989
	合計 Total	1	1	3	2	0	0	1	654	16		731	178	315				1902

※1 () は特任教職員等の数で外数 () The numbers in parentheses indicate the Specially Appointed Permanent Staff and are not included in the total number of the Permanent Staff.

※2 休職者及び休業者は除く Excludes the staff who are taking a leave of absence such as a sick leave, a child care leave and a family care leave.

※3 教育学域の非常勤講師、事務・技術補佐員及びTA・RAには、教育学部及び大学院教育学研究科の所属を含む

The number of Part-time Staff, Assistant Administrative Staff and Teaching Assistants・Research Assistants in the Faculty of Education includes the Staff in the Graduate School of Education.

※4 医学域の助手、非常勤講師及び事務・技術補佐員等には、医学部及び大学院医工学農学総合教育部(医学)の所属を含む

The number of Research Assistants, Part-time Lecturers and Assistant Administrative Staff in the Faculty of Medicine includes the Staff in the Faculty of Medicine, Integrated Graduate School of Medicine, Engineering, and Agricultural Sciences.

※5 工学域の助手、非常勤講師、事務・技術補佐員等及びTA・RAには、工学部及び大学院医工学農学総合教育部(工学)の所属を含む

The number of Research Assistants, Part-time Lecturers and Assistant Administrative Staff in the Engineering Faculty includes the staff in the Faculty of Engineering, Integrated Graduate School of Medicine, Engineering, and Agricultural Sciences.

※6 生命環境学域の非常勤講師、事務・技術補佐員等及びTA・RAには、生命環境学部及び大学院医工学農学総合教育部(生命環境学)の所属を含む

The number of Part-time Lecturers and Assistant Administrative Staff and Teaching Assistants・Research Assistants includes the staff in the Faculty of Life and Environmental Sciences, Integrated Graduate School of Medicine, Engineering, And Agricultural Sciences

学生の定員及び現員数 STUDENTS

令和6年5月1日現在 As of May 1, 2024

区分 Classification		入学定員 Capacity	現員 Present Enrollment				
			男 Male	女 Female	計 Total		
学部 Faculties	教育学部 Faculty of Education	学校教育課程 Division of School Education	120	240 (8)	286 (1)	526 (9)	
		計 Total	120	240 (8)	286 (1)	526 (9)	
	医学部 Faculty of Medicine	医学科 School of Medicine	125	562 (4)	197 (1)	759 (5)	
		看護学科 School of Nursing	60	10	237 (2)	247 (2)	
		計 Total	185	572 (4)	434 (3)	1006 (7)	
	工学部 Faculty of Engineering	工学科 Department of Engineering	365 [20]	353	48	401	
		機械工学科 Department of Mechanical Engineering		186 (4)	8	194 (4)	
		メカトロニクス工学科 Department of Mechatronics		170 (3)	18 (1)	188 (4)	
		電気電子工学科 Department of Electrical and Electronic Engineering		170 (4)	11	181 (4)	
		コンピュータ理工学科 Department of Computer Science and Engineering		170 (4)	35 (2)	205 (6)	
		土木環境工学科 Department of Civil and Environmental Engineering		155 (1)	29 (1)	184 (2)	
		応用化学工学科 Department of Applied Chemistry		127 (3)	58	185 (3)	
		先端材料理工学科 Department of Science for Advanced Materials		103 (2)	16 (1)	119 (3)	
		計 Total	365 [20]	1,434 (21)	223 (5)	1,657 (26)	
	生命環境学部 Faculty of Life and Environmental Sciences	生命工学科 Department of Biotechnology	40	69	98 (1)	167 (1)	
		地域食物科学科 Department of Local Produce and Food Sciences	37	83 (2)	73 (1)	156 (3)	
		環境科学科 Department of Environmental Sciences	30	85 (1)	51	136 (1)	
		地域社会システム学 Department of Regional Social Management	48	102 (2)	104 (2)	206 (4)	
		計 Total	155	339 (5)	326 (4)	665 (9)	
	学部合計 Total of Faculties		825 [20]	2,585 (38)	1,269 (13)	3854 (51)	
大学院教育学研究科 (教職大学院の課程) Graduate School of Education Master of Education's Course	教育実践創成専攻 Advanced Studies on Transforming Educational Practice	38	50	27 (1)	77 (1)		
	計 Total	38	50	27 (1)	77 (1)		
大学院医学工学 総合教育部 Department of Education Interdisciplinary Graduate School of Medicine and Engineering	4年博士課程 Doctor's Course (4 Year's)	先進医療科学専攻 Advanced Medical Science	-	3 (1)	3 (1)		
	計 Total	-	3 (1)	3 (1)	3 (1)		
	3年博士課程 Doctor's Course (3 Year's)	機能材料システム工学専攻 Engineering for Functional Material Systems	-	1	1		
	計 Total	-	1	1	1		
大学院医工農 学総合教育部 Integrated Graduate School of Medicine, Engineering, and Agricultural Sciences	修士課程 Master's Course	生命医科学専攻 Biomedical Science	10	7	9 (2)	16 (2)	
		看護学専攻 Nursing Science	14	7 (1)	27 (4)	34 (5)	
		工学専攻 Engineering	機械工学コース Mechanical Engineering Course	[23]	55	5	60
			電気電子工学コース Electrical and Electronic Engineering Course	[23]	55	1	56
			コンピュータ理工学コース Computer Science and Engineering Course	[23]	67	6	73
			メカトロニクス工学コース Mechatronics Course	[23]	51	1	52
			土木環境工学コース Civil and Environmental Engineering Course	[15]	32 (1)	11	43 (1)
			応用化学コース Applied Chemistry Course	[36]	61	19	80
			先端材料理工学コース Advanced Material Science Course	[23]	33	5	38
		流域環境科学特別教育プログラム Special Educational Program on River Basin Environmental Science	[10]	14 (1)	9	23 (1)	
	グリーンエネルギー変換工学特別教育プログラム Special Educational Program for Green Energy Conversion Science and Technology	[5]	3		3		
		計 Total	-	371 (2)	57 (1)	428 (2)	
	生命環境学専攻 Life and Environmental Sciences	バイオサイエンスコース Bioscience Course	45	44 (1)	21 (2)	65 (3)	
		食物・ワイン科学コース Food and Wine Science Course		11	13 (1)	24	
		地域環境マネジメントコース Regional Environment Management Course		8	9	17	
		計 Total	-	63 (1)	43 (3)	106 (4)	
		修士課程合計 Total of Master's Course	250	448 (4)	136 (9)	584 (13)	
	4年博士課程 Doctor's Course(4 Year's)	先進医療科学専攻 Advanced Medical Science	-	3 (2)	2 (1)	5 (3)	
		医学専攻 Medicine	20	86 (9)	23 (1)	109 (10)	
		計 Total	20	89 (11)	25 (2)	114 (13)	
3年博士課程 Doctor's Course(3 Year's)		ヒューマンヘルスケア学専攻 Nursing and Health Science	4	1	17 (5)	18 (5)	
		人間環境工学専攻 Human Environment Medical Engineering	-	1 (1)		1 (1)	
		情報機能システム工学専攻 Information and Mechanical System Engineering	-	1		1	
		工学専攻 Engineering	システム統合工学コース System Integration Engineering Course		24	8	32
			エネルギー物質科学コース Energy Materials Science Course	23	12 (1)	5 (1)	17 (2)
			環境社会システム学コース Environmental and Social System Science Course		18	10	28
			計 Total	-	54 (1)	23 (1)	77 (2)
統合応用生命科学専攻 Integrated Applied Life Science	生命農学コース Agricultural Science Course		4	5	9		
	生命医科学コース Biomedical Science Course	10	14 (3)	7 (2)	21 (5)		
	生命工学コース Bioengineering Course		14 (1)	7	21 (1)		
	計 Total	-	32 (4)	19 (2)	51 (6)		
	3年博士課程合計 Total of Doctor's Course(3 Year's)	37	89 (6)	59 (8)	148 (14)		
特別支援教育特別専攻科 Special Advanced Program in Special Needs Education	障害児教育専攻 Education for Children with Disabilities	18	4	4	8		
	計 Total	18	4	4	8		
大学院・専攻科合計 Total of Graduate Schools and Department of Education and One-Year Advanced Program		363	684 (22)	251 (20)	935 (42)		
その他 etc.	研究生 Research Students	-	4	8	12		
	科目等履修生 Partial Students	-					
	特別聴講学生 Visiting Students	-	6	5	11		
	計 Total	-	10	13	23		
総合計 Grand Total		1,188 [20]	3,279 (60)	1,533 (33)	4,812 (93)		

※1 []内は外数で3年次編入学を示し、()内は休学者を内数で示す。[] The figures in square brackets indicate the admission for third year transfer students and are not included in the number of Capacity.

() The figures in parentheses indicate the students who take a leave of absence and are included in the number of the Present Enrollment.

※2 { }は、募集人員(内数)を示す。{} The figures in curly brackets indicate the number of students to be admitted and are included in the number of Capacity.

入学志願者・入学者数 APPLICANTS & ENTRANTS

令和6年度入学志願者・入学者数 Applicants and Entrants, 2024

令和6年4月1日現在 As of April 1, 2024

区分 Classification		入学定員 Capacity	志願者数 Applicants	入学者数 Entrants					
				男 Male	女 Female	計 Total			
学部 Faculties	教育学部 Faculty of Education	学校教育課程 Division of School Education	120	478	51	72	123		
		計 Total	120	478	51	72	123		
	医学部 Faculty of Medicine	医学科 School of Medicine	125	1,827	87	38	125		
		看護学科 School of Nursing	60	191	2	58	60		
		計 Total	185	2,018	89	96	185		
	工学部 Faculty of Engineering	工学科 Department of Engineering	365 (20)	932 (83)	353 (20)	48 (2)	401 (22)		
		計 Total	365 (20)	932 (83)	353 (20)	48 (2)	401 (22)		
	生命環境学部 Faculty of Life and Environmental Sciences	生命工学科 Department of Biotechnology	40	117	13	30	43		
		地域食物科学科 Department of Local Produce and Food Sciences	37	98	22	15	37		
		環境科学科 Department of Environmental Sciences	30	77	23	9	32		
		地域社会システム学科 Department of Regional Social Management	48	222	23	27	50		
		計 Total	155	514	81	81	162		
	学部合計 Total of Faculties		825 (20)	3,942 (83)	574 (20)	297 (2)	871 (22)		
	大学院・専攻科 Graduate Schools and One-Year Advanced Program	大学院教育学研究科（教職大学院の課程） Graduate School of Education Master of Education's Course		教育実践創成専攻 Advanced Studies on Transforming Educational Practice	38	47	24	16	40
				計 Total	38	47	24	16	40
大学院医工農学 総合教育部 Integrated Graduate School of Medicine, Engineering, and Agricultural Sciences		修士課程 Master's Course	生命医科学専攻 Department of Biomedical Science	10	10	2	2	4	
			看護学専攻 Department of Nursing Science	14	8	1	7	8	
			工学専攻 Department of Engineering	181	235	161	24	185	
			生命環境学専攻 Department of Life and Environmental Science	45	59	34	19	53	
		計 Total	250	312	198	52	250		
4年博士課程 Doctor's Course (4 Year's)		医学専攻 Department of Medicine	20	27	21	5	26		
		計 Total	20	27	21	5	26		
		3年博士課程 Doctor's Course (3 Year's)	ヒューマンヘルスケア学専攻 Department of Nursing and Health Science	4	0	0	0	0	
工学専攻 Department of Engineering			23	11	8	2	10		
統合応用生命科学専攻 Department of Integrated Applied Life Science			10	13	8	2	10		
計 Total			37	24	16	4	20		
特別支援教育特別専攻科 Special Advanced Program in Special Needs Education		障害児教育専攻 Education for Children with Disabilities	18	11	4	3	7		
		計 Total	18	11	4	3	7		
大学院・専攻科合計 Total of Graduate Schools and One-Year Advanced Program		363	421	263	80	343			
総合計 Grand Total		1,188 (20)	4,363 (83)	837 (20)	377 (2)	1,214 (22)			

※ 1 () 内は外数で3年次編入者数を示す。() The figures in parentheses indicate the admission for third year transfer students and are not included in the number of Capacity.

※ 2 工学部3年次編入者数は改組前の各学科入学者数の合計を示す。The number of third year transfer students in the Faculty of Engineering indicates the total number of transfer students in each department before reorganization.

※ 3 工学部の志願者数は第1志望のみを、入学者数は第2志望を含む数を示す。また、工学部の入学者数はマレーシア政府派遣留学生を含む。The number of Applicants for the Faculty of Engineering indicates only the students who applied to the University of Yamanashi as their first choice. The number of Entrants for the Faculty of Engineering is included the students who enrolled the U of Y as their second choice and the students from the Malaysia International Scholarship.

※ 4 医工農学総合教育部（博士課程）の志願者数及び入学者数は進学者を含む。The number of Applicants and Entrants for the Doctor's Course, Integrated Graduate School of Medicine, Engineering, and Agricultural Sciences is included the enrolled students who go to the Doctor's Course.

卒業生・修了者数 GRADUATES

令和5年度卒業生・修了者数 GRADUATES, 2023

令和6年3月現在 As of Mar. 2024

区 分 Classification		男Male	女Female	計Total		
学部 Faculties	教育学部 Faculty of Education	学校教育課程 Division of School Education	72	56	128	
		計 Total	72	56	128	
	医学部 Faculty of Medicine	医学科 School of Medicine	93	19	112	
		看護学科 School of Nursing		54	54	
		計 Total	93	73	166	
	工学部 Faculty of Engineering	機械工学科 Department of Mechanical Engineering	53 (2)	6	59 (2)	
		メカトロニクス工学科 Department of Mechatronics	44 (3)	2	46 (3)	
		電気電子工学科 Department of Electrical and Electronic Engineering	49 (1)	2	51 (1)	
		コンピュータ理工学科 Department of Computer Science and Engineering	48 (1)	3	51 (1)	
		土木環境工学科 Department of Civil and Environmental Engineering	41	12	53	
		応用化学科 Department of Applied Chemistry	41	11	52	
		先端材料理工学科 Department of Science for Advanced Materials	24	5	29	
		計 Total	300 (7)	41	341 (7)	
	生命環境学部 Faculty of Life and Environmental Sciences	生命工学科 Department of Biotechnology	28	11	39	
		地域食物科学科 Department of Local Produce and Food Sciences	7	29 (1)	36 (1)	
		環境科学科 Department of Environmental Sciences	17	12 (2)	29 (2)	
		地域社会システム学科 Department of Regional Social Management	16 (1)	28 (1)	44 (2)	
		計 Total	68 (1)	80 (4)	148 (5)	
	卒業生合計 Total of Faculties		533 (8)	250 (4)	783 (12)	
大学院・専攻科 Graduate Schools and One-Year Advanced Program	大学院教育学研究科（教職大学院の課程） Graduate School of Education Master of Education's Course		教育実践創成専攻 Advanced Studies on Transforming Educational Practice	22	10	32
			計 Total	22	10	32
	大学院医学工学 総合教育部 Department of Education Interdisciplinary Graduate School of Medicine and Engineering	4年博士課程 Doctor's Course(4Year's)	先進医療科学専攻 Advanced Medical Science		2 (1)	2 (1)
			生体制御学専攻 Medical Science of Bioregulation			0
		計 Total	0	2 (1)	2 (1)	
	3年博士課程 Doctor's Course(3Year's)	ヒューマンヘルスケア学専攻 Nursing and Health Science		1	1	
		計 Total	0	1	1	
	大学院医工農学 総合教育部 Integrated Graduate School of Medicine, Engineering, and Agricultural Sciences	修士課程 Master's Course	生命医科学専攻 Biomedical Science	6 (2)	4	10 (2)
			看護学専攻 Nursing Science		4	4
			工学専攻 Engineering	187 (15)	19 (2)	206 (17)
			生命環境学専攻 Life and Environmental Sciences	30	21	51
			計 Total	223 (17)	48 (2)	271 (19)
	4年博士課程 Doctor's Course(4Year's)	医学専攻 Medicine	11 (4)	7	18 (4)	
		計 Total	11 (4)	7	18 (4)	
	3年博士課程 Doctor's Course(3Year's)	ヒューマンヘルスケア学専攻 Nursing and Health Science	2 (1)	2	4 (1)	
		人間環境医学専攻 Human Environment Medical Engineering			0	
		機能材料システム工学専攻 Engineering for Functional Material Systems			0	
		工学専攻 Engineering	15	6 (2)	21 (2)	
		統合応用生命科学専攻 Integrated Applied Life Science	7 (2)	2	9 (2)	
計 Total	24 (3)	10 (2)	34 (5)			
特別支援教育特別専攻科 Special Advanced Program in Special Needs Education		障害児教育専攻 Education for Children with Disabilities	1	5	6	
		計 Total	1	5	6	
修了者合計 Total of Graduate Schools and One-Year Advanced Program		281 (24)	83 (5)	364 (29)		
総合計 Grand Total		814 (32)	333 (9)	1,147 (41)		

※ ()内は年度途中の卒業生数・修了者数で内数。()indicate the number of graduate in the middle of a year.

卒業・修了後の進路 POSTGRADUATE ACTIVITIES

令和6年5月1日現在 As of May 1, 2024

区分 Classification			就職 job					進学・その他 Graduate School Others					合計 Grand Total			
			企業等 Company Employee	教員 Teacher	公務員 Public Employee	医療従事者等 Medical Staff	看護師等 Nurse/Hygienist and Midwife	計 Total	臨床研修医 Clinical Trainee	進学 Graduate School	諸学校 Various Schools	その他 Others		計 Total		
学部 Faculties	教育学部 Faculty of Education	学校教育課程 Division of School Education	25	80	9			114		12		2	14	128		
	医学部 Faculty of Medicine	医学科 School of Medicine						0	109			3	112	112		
		看護学科 School of Nursing			5		48	53		1			1	54		
	工学部 Faculty of Engineering	機械工学科 Department of Mechanical Engineering		22		1			23		33		3	36	59	
		メカトロニクス工学科 Department of Mechatronics		18					18		27		1	28	46	
		電気電子工学科 Department of Electrical and Electronic Engineering		20		1			21		29		1	30	51	
		コンピュータ理工学科 Department of Computer Science and Engineering		26					26		21		4	25	51	
		土木環境工学科 Department of Civil and Environmental Engineering		20		10			30		22		1	23	53	
		応用化学科 Department of Applied Chemistry		7		1			8		44			44	52	
		先端材料理工学科 Department of Science for Advanced Materials		12					12		17			17	29	
	生命環境学部 Faculty of Life and Environmental Sciences	生命工学科 Department of Biotechnology		1					1		35	1	2	38	39	
		地域食物科学科 Department of Local Produce and Food Sciences		16		3			19		13	1	3	17	36	
		環境科学科 Department of Environmental Sciences		11		8			19		8	1	1	10	29	
		地域社会システム学科 Department of Regional Social Management		32		6			38		2		4	6	44	
学部合計 Total of Faculties			210	80	44	0	48	382	109	264	3	25	401	783		
大学院教育学研究科 (教職大学院の課程) Graduate School of Education Master of Education's Course													0	32		
大学院医学工学総合教育部 Department of Education Interdisciplinary Graduate School of Medicine and Engineering	4年博士課程 Doctor's Course (4Year's)	先進医療科学専攻 Advanced Medical Science						2					0	2		
	3年博士課程 Doctor's Course (3Year's)	ヒューマンヘルスケア学専攻 Nursing and Health Science		1				1					0	1		
大学院医工農学総合教育部 Integrated Graduate School of Medicine, Engineering, and Agricultural Sciences	修士課程 Master's Course	生命医科学専攻 Biomedical Science	2			2		4		4		2	6	10		
		看護学専攻 Nursing Science					3	3				1	1	4		
		工学専攻 Engineering	機械工学コース Mechanical Engineering Course	30					30						0	30
			メカトロニクス工学コース Mechatronics Course	20					20		3				3	23
			電気電子工学コース Electrical and Electronic Engineering Course	32					32						0	32
			コンピュータ理工学コース Computer Science and Engineering Course	34		2			36		1		7	8	44	
			土木環境工学コース Civil and Environmental Engineering Course	10					10					5	5	15
			応用化学コース Applied Chemistry Course	32					32		1			1	33	
			先端材料理工学コース Advanced Material Science Course	13		2			15		1			1	16	
		流域環境科学特別教育プログラム Special Educational Program on River Basin Environmental Science	5		1			6		3		1	4	10		
	グリーンエネルギー変換工学特別教育プログラム Special Educational Program for Green Energy Conversion Science and Technology							0	3				3	3		
	生命環境学専攻 Life and Environmental Sciences	バイオサイエンスコース Bioscience Course	15		1	3		19		6				6	25	
		食物・ワイン科学コース Food and Wine Science Course	14					14					1	1	15	
		地域環境マネジメントコース Regional Environment Management Course	8	1	1			10		1			1	11		
4年博士課程 Doctor's Course (4Year's)	医学専攻 Medicine						13					5	5	18		
3年博士課程 Doctor's Course (3Year's)	ヒューマンヘルスケア学専攻 Nursing and Health Science	1	3				4						0	4		
	工学専攻 Engineering	12	7				19					2	2	21		
	統合応用生命科学専攻 Integrated Applied Life Science	5	1		2		8					1	1	9		
特別支援教育特別専攻科 Special Advanced Program in Special Needs Education	障害児教育専攻 Education for Children with Disabilities		6				6						0	6		
大学院・専攻科計 Total of Graduate Schools and One-Year Advanced Program			233	48	10	22	3	316	0	23	0	25	48	364		
総合計 Grand Total			443	128	54	22	51	698	109	287	3	50	449	1,147		

学位授与者数 Number of Masters and Doctors

令和6年5月1日現在 As of May 1, 2024

区分 Classification		2023年度修士 Masters	修士累計 Total of Masters	2023年度教職修士 Masters of Education in Teaching	教職修士累計 Total of Masters of Education in Teaching	2023年度博士 Doctors	博士累計 Total of Doctors
大学院教育学研究科 Graduate School of Education	教職大学院の課程 Masters of Education's Course	-	-	32	255	-	-
大学院医学工学総合教育部 Department of Education Interdisciplinary Graduate School of Medicine and Engineering		0	3,120	-	-	3	776
大学院医工農学総合教育部 Integrated Graduate School of Medicine, Engineering, and Agricultural Sciences		271	1,617	-	-	52	249

国際交流 INTERNATIONAL EXCHANGE

国際交流協定一覧 International Exchange Agreements

令和6年4月1日現在 AS of Apr. 1 2024

部局名 Faculty	国・地域名 Country/Region	No.	大学等名 Institution	締結年月日 Agreement date
山梨大学 University of Yamanashi	中華人民共和国 People's Republic of China	1	四川大学 Sichuan University	1986.5.29
		2	中国医科大学 China Medical University	1996.3.11
		3	中国科学院化学研究所 Institute of Chemistry, Chinese Academy of Sciences	2002.3.1
		4	内蒙古医科大学 Inner Mongolia Medical University	2023.10.19【更新】
		5	杭州电子科技大学 Hangzhou Dianzi University	2008.12.18
		6	福建医科大学 Fujian Medical University	2011.9.27
		7	瀋陽薬科大学 Shenyang Pharmaceutical University	2015.3.23
		8	西南交通大学 Southwest Jiaotong University	2015.9.23
		9	北京協和医学院 Peking Union Medical College	2016.3.1
		10	中華人民共和國外交学院 China Foreign Affairs University	2016.3.31
		11	五色大学 Wuyi University	2019.12.25
		12	浙江大学医学部附属第一医院 Hangzhou Shulan Hospital Management Co.,Ltd	2015.9.21
		13	揚州大学 Yangzhou University	2020.7.13
		14	西安医学院 Xi'an Medical University	2024.1.25
		15	蘇州大学 Soochow University	2024.1.4
	台湾 Taiwan	16	国立台湾科技大学 National Taiwan University of Science & Technology, NTUST	2018.2.1
		17	国立陽明交通大学 National Yang Ming Chiao Tung University	2021.6.7
	タイ王国 Kingdom of Thailand	18	アジア工科大学院 The Asian Institute of Technology	2004.3.3
		19	コンケン大学 Khon Kaen University	2010.5.11
		20	タマサート大学 Thammasat University	2016.4.2
		21	プリンス・オブ・ソングラ大学 Prince of Songkla University	2018.11.27
		22	マヒドン大学 Mahidol University	2023.02.20
	インドネシア共和国 Republic of Indonesia	23	ジョグジャカルタ大学 Yogyakarta State University	2016.1.13
	アメリカ合衆国 United States of America	24	イースタン・ケンタッキー大学 Eastern Kentucky University	2023.12.14【更新】
		25	アイオワ大学 University of Iowa	2024.3.27【更新】
		26	ノーザン・アイオワ大学 University of Northern Iowa	2021.1.26
	英国 United Kingdom of Great Britain and Northern Ireland	27	オックスフォード・ブルックス大学 Oxford Brookes University	2023.10.2【更新】
		28	レスター大学 University of Leicester	2012.8.20
	オーストラリア連邦 Australia	29	シドニー工科大学 University of Technology, Sydney	2017.6.16【更新】
		30	ニューカッスル大学 University of Newcastle	2013.12.12
	ドイツ連邦共和国 Federal Republic of Germany	31	ドレスデン工科大学 Dresden University of Technology	2005.3.30
		32	ミュンヘン工科大学 Technical University of Munich	2011.9.30
		33	ゲオルグ・ジモン・オーム工科大学ニュルンベルク Technische Hochschule Nuernberg, Georg Simon Ohm Germany	2023.10.2【更新】
	大韓民国 Republic of Korea	34	ソウル大学 Seoul National University	2009.1.8
		35	釜慶大学校 Pukyong National University	2022.3.15
		36	テグキョンブク科学技術院 Daegu Gyeonbuk Institute of Science and Technology	2011.1.21
	ベトナム社会主義共和国 Socialist Republic of Viet Nam	37	ベトナム科学大学 VNU University of Science	2013.11.10
		38	ホーチミン市校科学大学 VNUHCM - University of Science, Vietnam	2016.10.28
	フランス共和国 French Republic	39	リヨン第三大学 University of Jean Moulin, Lyon 3	2015.5.23
		40	ボルドー大学 Bordeaux University	2021.2.24【更新】
		41	ポー・エ・デュ・ベイ・ド・ラドゥール大学 The University De Pau et des Pays de l'Adour	2018.6.7
	マレーシア Malaysia	42	マレーシア・ペリス大学 Universiti Malaysia Perlis	2022.12.8【更新】
		43	マレーシア・パハン大学 Universiti Malaysia Pahang	2017.10.28
		44	マレーシア工科大学 Universiti Teknologi Malaysia	2017.11.8
	ミャンマー連邦共和国 Republic of the Union of Myanmar	45	パテイン大学 Patheingyi University	2017.9.12
		46	ミャンマー教育省 Ministry of Education, Department of Monitoring and Evaluation	2019.2.17
	スロベニア共和国 Republic of Slovenia	47	リュブリャナ大学 University of Ljubljana	2017.9.18
	トルコ共和国 Republic of Turkey	48	アンカラ大学 Ankara University	2017.12.6
	フィリピン共和国 Republic of the Philippines	49	イサベラ州立大学 Isabela State University	2019.6.13
	ウクライナ Ukraine	50	ボリス・グリチェンコ・キウ大学 Borys Grinchenko Kyiv University	2022.10.24
	カンボジア王国 Kingdom of Cambodia	51	王立プノンペン大学 Royal University of Phnom Penh	2023.03.6
教育学部 Faculty of Education	ドイツ連邦共和国 Federal Republic of Germany	52	ルートヴィヒスブルク教育大学 Ludwigsburg University of Education	2002.3.27
医学部 Faculty of Medicine	タイ王国 Kingdom of Thailand	53	ボロマラジョナニノバートバジラ看護大学 Boromarajonani College of Nursing Nopparat Vajira	2000.9.13
		54	コンケン大学医学部 Faculty of Medicine, Khon Kaen University	2016.7.13
	インド India	55	日印再生医療センター Nichi-In Centre for Regenerative Medicine	2007.4.9
	中華人民共和国 People's Republic of China	56	大連医科大学 Dalian Medical University	2008.10.27
		57	浙江大学医学部 Zhejiang University School of Medicine	2016.1.27
		58	揚州大学医学部 Yangzhou University School of Medicine	2016.10.31
	台湾 Taiwan	59	台北榮民總醫院 Taipei Veterans General Hospital	2018.2.7
	ベトナム社会主義共和国 Socialist Republic of Viet Nam	60	ホーチミン市医科薬科大学 University of Medicine and Pharmacy - Ho Chi Minh City	2012.6.19
	パキスタン・イスラム共和国 Islamic Republic of Pakistan	61	ラホール大学 University of Lahore	2022.12.6

国際交流 INTERNATIONAL EXCHANGE

国際交流協定一覧 International Exchange Agreements

令和6年4月1日現在 AS of Apr. 1 2024

部局名 Faculty	国・地域名 Country/Region	No.	大学等名 Institution	締結年月日 Agreement date
工学部 Faculty of Engineering	大韓民国 Republic of Korea	62	漢陽大学校セラミック工程研究センター Ceramic Processing Research Center, Hanyang University	2017.9.1【更新】
	インドネシア共和国 Republic of Indonesia	63	ブラビジャヤ大学工学部 Faculty of Engineering, Brawijaya University	2007.10.4
		64	パジャジャラン大学数学自然科学部 Faculty of Mathematics and Natural Sciences, Universitas Padjadjaran	2019.7.19
	中華人民共和国 People's Republic of China	65	西南交通大学交通運輸学院 College of Traffic and Transportation, Southwest Jiaotong University	2011.10.17
		66	杭州電子科技大学 Hangzhou Dianzi University	2016.10.12
	タイ王国 Kingdom of Thailand	67	ラジャマンガラ工科大学 Rajamangala University of Technology Isan, Khonkaen Campus	2023.5.16
	マレーシア Malaysia	68	マレーシア・ペルリス大学 Universiti Malaysia Perlis	2020.2.5
生命環境学部 Faculty of Life and Environmental Sciences	タイ王国 Kingdom of Thailand	69	ナレスアン大学 Naresuan University	2014.6.30
	スリランカ民主社会主義共和国 Democratic Socialist Republic of Sri Lanka	70	ルフナ大学 University of Ruhuna	2015.3.30
	ベトナム社会主義共和国 Socialist Republic of Viet Nam	71	ベトナム国家大学ホーチミン市校 国際大学バイオテクノロジー学部 School of Biotechnology, International University, Vietnam National University of HCM City	2019.7.26
	アメリカ合衆国 United States of America	72	ホークアイ・コミュニティ・カレッジ Hawkeye Community College	2020.9.18
国際化推進センター Center for Promotion of Internationalization	アメリカ合衆国 United States of America	73	ノーザン・アイオワ大学 University of Northern Iowa	2017.9.20
		74	グランド・ビュー大学 Grand View University	2018.2.26
		75	ケンタッキー大学 ESLセンター (CESL) Center for English as a Second Language, College of Arts and Sciences, University of Kentucky	2019.5.23
	カナダ Canada	76	ブリティッシュ・コロンビア大学イギリス・ランゲージ・インスティテュート English Language Institute, University of British Columbia	2008.10.29
	カンボジア Kingdom of Cambodia	77	カンボジア工科大学 Institute of Technology of Cambodia	2022.12.23 2023.5.31
		78	国際大学 International University	2022.12.23 2023.5.31
		79	王立プノンベン大学 Royal University of Phnom Penh	2022.12.23
80	中華人民共和国 People's Republic of China	80	蘇州大学 Soochow University	2024.1.4
クリーンエネルギー 研究センター Clean Energy Research Center	マレーシア Malaysia	81	ペトロナス工科大学 (インスティテュート・オブ・テクノロジー・ペトロナス) Institute of Technology Petronas Sdn. Bhd	2022.12.7

過去5年間の留学生数 Number of International Students(2020-2024)

※各年度の在籍者数は、5月1日現在の人数。 As of May 1 of Each Year

受入年度 Year	国費 MEKT							政府派遣学生等 Foreign Government							私費 Private							合計 Total			
	学部 Under graduates			大学院 Graduate Students				合計 Total	学部 Under graduates			大学院 Graduate Students				合計 Total	学部 Under graduates			大学院 Graduate Students				合計 Total	
	正規 Regular	非正規 Non-Regular	小計 Total	正規 Regular	非正規 Non-Regular	小計 Total	正規 Regular		非正規 Non-Regular	小計 Total	正規 Regular	非正規 Non-Regular	小計 Total	正規 Regular	非正規 Non-Regular		小計 Total	正規 Regular	非正規 Non-Regular	小計 Total					
2020	0	0	0	15	2	17	17	12	0	12	0	0	0	12	55	21	76	121	3	124	200	229			
2021	0	0	0	15	1	16	16	11	0	11	0	0	0	11	59	31	90	118	4	122	212	239			
2022	0	0	0	18	1	19	19	12	0	12	0	0	0	12	58	19	77	113	10	123	200	231			
2023	0	8	8	17	0	17	25	11	0	11	0	0	0	11	52	22	74	97	28	125	199	235			
2024	0	1	1	28	2	30	31	12	0	12	0	0	0	12	35	14	49	122	0	122	171	214			

学生海外派遣 Number of Students Dispatched Overseas

令和5年度 (In 2023-2024)

派遣国・地域名 Country/Region	大学名 Universities	6ヶ月以上 6 months and more	6ヶ月未満 less than 6 months	備考 Remarks
アメリカ合衆国 United States of America	ケンタッキー大学 University of Kentucky	0	9	春季海外研修
	ノーザン・アイオワ大学 Northern Iowa University	0	10	夏季海外研修
カナダ Canada	ブリティッシュ・コロンビア大学 イングリッシュランゲージ・インスティテュート University of British Columbia English Language Institute	0	11	春季海外研修
英国 United Kingdom of Great Britain and Northern Ireland	オックスフォード・ブルックス大学 Oxford Brookes University	1	0	
オーストラリア連邦 Australia	シドニー工科大学 University of Technology, Sydney	1	0	
ドイツ連邦共和国 Federal Republic of Germany	ルートヴィヒスブルク教育大学 Ludwigsburg University of Education	1	0	教育学部プログラム
カンボジア Cambodia	王立プノンベン大学、国際大学、カンボジア工科大学 Royal University of Phnom Penh, International University, Institute of Technology of Cambodia	0	10	夏季・春季海外研修
中国 China	杭州電子科技大学 Hangzhou Dianzi University	0	11	・アジア実問題解決駆動AI教育プログラム 中長期留学 ・夏季海外研修
大韓民国 Republic of Korea	釜慶大学校 Pukyong National University	0	11	・アジア実問題解決駆動AI教育プログラム 中長期留学 ・夏季海外研修
マレーシア Malaysia	マレーシア・ペルリス大学 Universiti Malaysia Perlis	0	14	・アジア実問題解決駆動AI教育プログラム 中長期留学 ・春季海外研修
計 Total		3	76	

国・地域 Nationalities	大学院生 Graduate Students			学部生 Undergraduates			研究生 Research Students		特別聴講学生等 Occasional Students etc.		計 Total			合計 Total
	国費 MEXT	政府派遣 Foreign Government	私費 Private	国費 MEXT	政府派遣 Foreign Government	私費 Private	国費 MEXT	私費 Private	国費 MEXT	私費 Private	国費 MEXT	政府派遣 Foreign Government	私費 Private	
中華人民共和国 People's Republic of China	0	0	81	0	0	24	0	4	1	5	1	0	114	115
マレーシア Malaysia	2	0	11	0	12	5	1	0	0	0	3	12	16	31
ベトナム Viet Nam	2	0	5	0	0	3	0	0	0	0	2	0	8	10
インドネシア Indonesia	8	0	0	0	0	0	0	0	0	0	8	0	0	8
大韓民国 Republic of Korea	0	0	4	0	0	2	0	0	0	0	0	0	6	6
タイ Thailand	4	0	1	0	0	0	0	0	0	0	4	0	1	5
バングラデシュ Bangladesh	4	0	1	0	0	0	0	0	0	0	4	0	1	5
ガーナ Ghana	3	0	1	0	0	0	0	0	0	0	3	0	1	4
スリランカ Sri Lanka	2	0	2	0	0	0	0	0	0	0	2	0	2	4
ドイツ Germany	0	0	1	0	0	0	0	0	0	3	0	0	4	4
インド India	0	0	2	0	0	0	0	0	0	0	0	0	2	2
フィリピン Philippines	1	0	0	0	0	0	1	0	0	0	2	0	0	2
台湾 Taiwan	0	0	2	0	0	0	0	0	0	0	0	0	2	2
イギリス United Kingdom	0	0	0	0	0	0	0	0	0	1	0	0	1	1
エチオピア連邦民主共和国 Federal Democratic Republic of Ethiopia	0	0	1	0	0	0	0	0	0	0	0	0	1	1
カンボジア Cambodia	1	0	0	0	0	0	0	0	0	0	1	0	0	1
ギニア共和国 Republic of Guinea	0	0	1	0	0	0	0	0	0	0	0	0	1	1
ザンビア Zambia	0	0	1	0	0	0	0	0	0	0	0	0	1	1
ソロモン諸島 Solomon Islands	0	0	1	0	0	0	0	0	0	0	0	0	1	1
ネパール Nepal	1	0	0	0	0	0	0	0	0	1	0	0	0	1
パキスタン Pakistan	0	0	1	0	0	0	0	0	0	0	0	0	1	1
パナマ共和国 Republic of Panama	0	0	1	0	0	0	0	0	0	0	0	0	1	1
ブラジル Brazil	0	0	1	0	0	0	0	0	0	0	0	0	1	1
フランス共和国 French Republic	0	0	0	0	0	0	0	0	0	1	0	0	1	1
ブルキナファソ Burkina Faso	0	0	1	0	0	0	0	0	0	0	0	0	1	1
マダガスカル共和国 Republic of Madagascar	0	0	1	0	0	0	0	0	0	0	0	0	1	1
モザンビーク共和国 Republic of Mozambique	0	0	1	0	0	0	0	0	0	0	0	0	1	1
モンゴル Mongolia	0	0	0	0	0	1	0	0	0	0	0	0	1	1
南スーダン共和国 Republic of South Sudan	0	0	1	0	0	0	0	0	0	0	0	0	1	1
計 Total	28	0	122	0	12	35	2	4	1	10	31	12	171	214

附属学校園 ATTACHED SCHOOLS

附属小学校・附属中学校 Elementary School and Junior High School

令和6年5月1日現在 As of May.1.2024

学校 Schools	入学定員 Fixed Enrollment	総定員 Total	学級数Classes		現員 Present Enrollment						計 Total
			1学年当り Per School Year	全学年 Total	1学年 1st Year	2学年 2nd Year	3学年 3rd Year	4学年 4th Year	5学年 5th Year	6学年 6th Year	
小学校Elementary School	90	615	3	18	89	103	100	103	102	104	601
中学校Junior High School	140	428	4	12	140	144	142				426

附属特別支援学校Special Needs Education School for Children with Intellectual Disabilities 令和6年5月1日現在 As of May.1.2024

部 Level	総定員 Fixed Enrollment	学級数 Classes	現員 Present Enrollment						計 Total
			低学年 1st & 2nd Years	中学年 3rd & 4th Years	高学年 5th & 6th Years	1学年 1st Year	2学年 2nd Year	3学年 3rd Year	
小学部 Elementary School Level	18	3	6	6	6				18
中学部 Junior High School Level	18	3				6	5	6	17
高等部 Senior High School Level	24	3				7	7	9	23
計 Total	60	9	6	6	6	13	12	15	58

附属幼稚園 Kindergarten 令和6年5月1日現在 As of May.1.2024

教育区分 Division	総定員 Fixed Enrollment	組数 Classes	現員 Present Enrollment
3歳児 3-Years Olds	28	2	18
4歳児 4-Years Olds	35	1	21
5歳児 5-Years Olds	35	1	23
合計 Total	98	4	62

主な教育研究等採択プロジェクト MAIN BIG PROJECTS

財源	事業名等	担当省庁等	研究課題等	R5年度 契約額(千円)
補助金	人材育成連携拠点形成費等補助金	文部科学省	知(地)のソーシャルキャピタル〜学びの山梨モデル〜構築事業	207,550
補助金	国立大学改革・研究基盤強化推進補助金	文部科学省	URAによる大学院教育と研究推進を融合させた「若手人材育成プラットフォーム」の構築	178,042
補助金	大学改革推進等補助金	文部科学省	大学による地方創生人材教育プログラム構築事業 (VUCA時代の成長戦略を支える実践的教育プログラム)	2,000
補助金	科学技術人材育成費補助金	科学技術振興機構	科学技術イノベーション創出に向けた大学フェロシップ創設事業	27,715
補助金	次世代研究者挑戦的研究プログラム助成金	科学技術振興機構	山梨大学VUCA時代対応型博士人材育成プロジェクト	29,100
補助金	国際化拠点整備事業費補助金	文部科学省	大学の世界展開力強化事業 (A ³ :アジア実問題解決駆動AI教育プログラム)	12,283
補助金	研究拠点形成費等補助金	文部科学省	卓越大学院プログラム事業 (パワー・エネルギー・プロフェッショナル育成プログラム)	7,392
補助金	科学技術人材育成費補助金	日本学術振興会	卓越研究員事業	2,000
補助金	地域産学官連携科学技術振興拠点施設整備費補助金	文部科学省	地域中核・特色ある研究大学の連携による産学官連携・共同研究の施設整備事業 (ゼロエミッションみらいラボ)	1,000,000
補助金	地域産学官連携科学技術振興拠点施設整備費補助金	文部科学省	地域中核・特色ある研究大学の連携による産学官連携・共同研究の施設整備事業 (ニューロン-グリア クロストークセンター山梨 (NGCC山梨))	1,000,000
補助金	大学改革推進等補助金	文部科学省	医学部等教育・働き方改革支援事業	39,220
補助金	人材育成推進事業費補助金	文部科学省	成長分野における即戦力人材輩出に向けたリカレント教育推進事業 (AI浸透深化時代を見据えた高度デザイン人材の育成)	17,109
受託研究	革新的GX技術創出事業 (GteX)	科学技術振興機構	グリーン水素製造用革新的な水電解システムの開発 (アルカリ交換膜の調整と水電解セル評価)	65,000
受託研究	研究成果展開事業「共創の場形成支援(共創の場形成支援プログラム) 育成型」	科学技術振興機構	災害など危機的状況から住民を守るレジリエントな広域連携医療拠点	4,999
受託研究	大学発新産業創出基金事業	科学技術振興機構	スタートアップ・エコシステム共創プログラム (Inland Japan Innovation Ecosystem (IJIE))	502
受託事業	水素・燃料電池産業及び医療機器産業技術人材育成講座開設事業業務委託	山梨県	水素・燃料電池産業及び医療機器産業技術人材育成講座開設事業業務委託	27,959
受託事業	山梨県地域医療支援センター運営事業委託	山梨県	山梨県地域医療支援センター運営事業委託	30,062
受託事業	感染症知識普及啓発事業	山梨県	令和5年度感染症知識普及啓発事業	11,000
受託研究	環境省委託業務(エコチル)	環境省	令和5年度子どもの健康と環境に関する全国調査甲信ユニットセンター委託業務	171,337
受託研究	ムーンショット型研究開発事業研究開発プロジェクト	科学技術振興機構	臓器間ネットワークの変容を早期に検出可能な新規分子・バイオマーカーの探索とその応用によるリスク予見法の創出	27,700
受託研究	ムーンショット型研究開発事業研究開発プロジェクト	科学技術振興機構	慢性肝炎原因のウイルスモデル作製とネットワーク解析	43,845
受託研究	戦略的創造研究推進事業 社会技術研究開発	科学技術振興機構	小さな水サービスの導入を軸とした互助ネットワークの形成による、社会的効用創出モデルの開発と展開	31,840
受託研究	戦略的創造研究推進事業 個人研究型(さきがけ)	科学技術振興機構	匿名センシングデータの人・モノ・動作の特性への因子分解	10,400
受託研究	戦略的創造研究推進事業 チーム型研究(CREST)	科学技術振興機構	ナノ・マイクロ金属材料に対する転位挙動理論の構築	10,550
受託研究	創発的研究支援事業(基金) 創発的研究支援	科学技術振興機構	バイポーラ電気化学顕微鏡による生命システムの計測	13,160
受託研究	橋渡し研究プログラム	日本医療研究開発機構	ヒトリコンビナントMMP-7(KTP-001)を用いた腰椎椎間板ヘルニアに対する医師主導治験	72,996
受託研究	再生医療実用化研究事業	日本医療研究開発機構	自家心臓線維芽細胞による心不全患者に対する再生医療のfirst-in-human臨床試験	65,000
受託研究	再生医療実用化研究事業	日本医療研究開発機構	無血清培地で培養した間葉系幹細胞を用いた腎線維化抑制療法に関する研究開発	35,700
受託研究	肝炎克服実用化研究事業	日本医療研究開発機構	B型肝炎ウイルスのゲノム活性化・複製機序解明と創薬・標的因子同定に資する研究	43,500
受託研究	肝炎克服実用化研究事業	日本医療研究開発機構	次世代シークエンス技術を基盤としたC型肝炎ウイルス排除後における肝癌出現機序・病態変化の解明とバイオマーカーの開発	14,300
受託研究	脳とこころの研究推進プログラム	日本医療研究開発機構	神経動態の多重スケール機能マッピング法の開発	35,000
受託研究	脳とこころの研究推進プログラム	日本医療研究開発機構	細胞内シグナル伝達系の光操作による革新的シナプス可塑性介入技術の研究開発	20,000
受託研究	革新的先端研究開発支援事業	日本医療研究開発機構	環境変化誘発性精神・神経疾患の発症共通原理の解明ならびに完全非侵襲的細胞置換による治療法の創出	24,713
受託研究	予防・健康づくりの社会実装に向けた研究開発基盤整備事業	日本医療研究開発機構	先制医療を実現するAI・IoT・オミックス情報を融合したヘルスケアアプリケーションの研究開発および行動変容エビデンスの構築	19,148
受託研究	秋田県タマネギ産地形成コンソーシアム	農業・食品産業技術 総合研究機構	秋田県産タマネギの生産性改善による自給率向上モデル実証	34,515
受託研究	戦略的スマート農業技術等の開発・改良	農業・食品産業技術 総合研究機構	AI駆動型栽培体系:人間とロボットの協働によるシャインマスカット栽培の高効率・高品質化	79,115
受託研究	NEDO先導研究プログラム	新エネルギー・産業 技術総合開発機構	アンモニアから直接水素を製造できる貴金属フリー膜反応器の開発	24,467
受託研究	NEDO先導研究プログラム	新エネルギー・産業 技術総合開発機構	アニオン膜型アルカリ水電解セルの要素研究と実用化技術の確立	22,200
受託研究	クリーンエネルギー分野における革新的技術の国際共同研究開発事業	新エネルギー・産業 技術総合開発機構	革新的蓄電・蓄熱等エネルギー貯蔵技術の開発/セラミックスナノ結晶の革新的低温焼結による蓄電デバイス開発	13,884
受託研究	燃料電池等利用の飛躍的拡大に向けた共通課題解決型産学官連携研究開発事業	新エネルギー・産業 技術総合開発機構	高効率・高出力・高耐久PEFCを実現する革新的材料の研究開発事業	305,625
受託研究	燃料電池等利用の飛躍的拡大に向けた共通課題解決型産学官連携研究開発事業	新エネルギー・産業 技術総合開発機構	広温湿度作動 PEFC を実現する先端的材料コンセプトの創出	24,316
受託研究	燃料電池等利用の飛躍的拡大に向けた共通課題解決型産学官連携研究開発事業	新エネルギー・産業 技術総合開発機構	ラジカル低減機能と燃料欠乏耐性を有するアノード触媒の研究開発	27,900
受託研究	燃料電池等利用の飛躍的拡大に向けた共通課題解決型産学官連携研究開発事業/水素利用等高度化先端技術開発	新エネルギー・産業 技術総合開発機構	プロトン交換膜型水電解装置用革新的低貴金属担持アノード触媒の研究開発	34,981
受託研究	燃料電池等利用の飛躍的拡大に向けた共通課題解決型産学官連携研究開発事業	新エネルギー・産業 技術総合開発機構	高効率・高耐久・可逆作動SOFCの研究開発	39,327
受託研究	燃料電池等利用の飛躍的拡大に向けた共通課題解決型産学官連携研究開発事業/水素利用等高度化先端技術開発	新エネルギー・産業 技術総合開発機構	燃料電池および水電解の革新的な生産技術に資する静電スプレー法に関するプロセス要素技術の研究開発事業	13,850

論文生産状況 (クラリベイトアナリティクス 自然科学系論文22分野別)

THE THESIS PRODUCTION RESULTS (CLARIVATE ANALYTICS : ESSENTIAL SCIENCE INDICATORS22)

令和5年1月1日～12月31日 January 1st-December 31st, 2023

分野 Subject Area	論文数 Documents
農学 Agricultural Sciences	6
生物学・生化学 Biology & Biochemistry	31
化学 Chemistry	52
臨床医学 Clinical Medicine	242
コンピューターサイエンス Computer Science	12
経済学・ビジネス Economics & Business	0
工学 Engineering	23
環境・生態学 Environment/Ecology	23
地球科学 Geosciences	5
免疫学 Immunology	16
物質科学 Materials Sciences	39

分野 Subject Area	論文数 Documents
数学 Mathematics	5
微生物学 Microbiology	4
分子生物学・遺伝学 Molecular Biology & Genetics	21
総合 Multidisciplinary	1
神経科学・行動 Neuroscience & Behavior	30
薬理学・毒物学 Pharmacology & Toxicology	6
物理学 Physics	51
植物・畜産学 Plant & Animal Science	10
心理学・精神医学 Psychology/Psychiatry	9
社会科学・一般 Social Sciences, general	6
宇宙科学 Space Science	2
計 Total	594

包括・研究連携協定 AGREEMENTS WITH LOCAL GOVERNMENTS & CORPORATIONS

令和6年3月31日現在 As of March 31, 2024

区分 Classification	協定区分 Agreement Area	連携先 Name	締結日 Agreement Date
地方自治体 Local Authorities	包括的連携協定 Comprehensive Cooperation Agreement	山梨県 Yamanashi Prefecture	2005.3.28
		甲府市 Kofu City	2005.10.7
		山梨市 Yamanashi City	2006.11.22
		中央市 Chuo City	2006.12.19
		北杜市 Hokuto City	2010.3.24
		南アルプス市 Minami-Alps City	2012.6.28
		甲州市 Koshu City	2015.11.12
		甲斐市 Kai City	2016.6.30
		韮崎市 Nirasaki City	2017.3.29
		笛吹市 Fuefuki City	2017.9.8.22
		富士河口湖町 Fujikawaguchiko Town	2018.1.24
		鳴沢村 Narusawa Village	2018.4.11
		昭和町 Showa Town	2018.7.25
		道志村 Doshi Village	2019.12.16
		山梨県警察 Yamanashi Police	2020.01.21
峡南5町 (市川三郷町、早川町、身延町、南部町、富士川町) Five towns of Kyonan (Ichikawamisato Town, Hayakawa Town, Minobu Town, Nanbu Town, Fujikawa Town)	2021.7.19		
大月市 Otsuki City	2022.12.26		
	事業連携協定 Cooperation Business Agreement	岡谷市 Okaya City	2004.6.30
公益法人等 Non Profit Organizations	包括的連携協定 Comprehensive Cooperation Agreement	山梨県ワイン酒造組合 Yamanashi Prefecture Wine Manufacturers' Association	2005.3.8
		甲府商工会議所 The Kofu Chamber of Commerce & industry	2005.8.23
		山梨県水晶宝飾協同組合 Yamanashi Federation of Crystal,Gem and Jewellery Association	2005.8.25
		富士吉田商工会議所 Fujiyoshida Chamber of Commerce & industry	2005.12.13
		一般財団法人 仲田育成事業財団 Nakata Foundation	2014.7.3
	プロジェクト連携協定 Project Collaboration Agreement	認定NPO法人 フードバンク山梨 FoodBank YAMANASHI	2020.6.30
企業 (金融機関) Enterprise (Financial Institution)	包括的業務連携 Comprehensive Cooperation Business Agreement	山梨中央銀行 Yamanashi Chuo Bank	2005.7.11
		甲府信用金庫 Kofu Shinkin Bank	2005.12.21
		山梨信用金庫 Yamanashi Shinkin Bank	2006.4.25
企業 (医薬品 開発支援) DrugDevelopment Support	研究等連携協定 Research collaboration agreement	シミックホールディングス㈱ CMIC HOLDINGS Co., Ltd.	2018.11.26
企業・公益法人等 Enterprise・Non Profit Organizations	包括的連携協定 Comprehensive Cooperation Agreement	(株) ヴァンフォーレ山梨スポーツクラブ VENTFORET YAMANASHI SPORTS CLUB INC. (一社) ヴァンフォーレススポーツクラブ General Incorporated Association VENTFORET SPORTS CLUB	2022.2.9
企業 (製造業) Enterprise (Manufacturing)	包括的研究連携協定 Comprehensive research collaboration agreement	東京エレクトロン (株) Tokyo Electron Ltd.	2004.6.25
		タマ生化学 (株) Tama Biochemistry Co., Ltd.	2005.5.25
		(株) シャトレーゼ Chateraise Co., Ltd.	2005.12.7
		(株) はくばく Hakubaku Co., Ltd.	2006.11.1
その他 Others	包括的連携協定 Comprehensive cooperation agreement	早稲田大学 Waseda University	2008.12.3
		山梨県・山梨県立大学 Yamanashi Pref. and Yamanashi Prefectural University	2019.5.23
		明治大学 Meiji University	2020.3.18
		学校法人千葉工業大学 Chiba Institute of Technology	2022.6.20
	研究等連携協定 Research Collaboration arrangement	東京農工大学 Tokyo University of Agriculture and Technology	2011.2.1
		筑波大学、信州大学、静岡大学、林野庁関東森林管理局、林野庁中部森林管理局 University of Tsukuba,Shinshu University,Shizuoka University, Kanto Regional Forest Office Forestry Agency,Chubu Regional Forest Office Forestry Agency	2020.3.31
		福島大学 Fukushima University	2024.3.1
		産学連携協力 Industry-academia collaboration	山梨経済同友会 Yamanashi Association of Corporate Executives

特許出願件数 PATENTS

特許権・特許出願 Patents and Patent Applications

令和6年4月1日現在 As of April 1,2024

国内 Japan		外国 Foreign								
出願 Pending	登録 Registered	PCT出願 (指定国移行前) International Application (International Stage)	米国 U.S.A		ヨーロッパ Europe		アジア Asia		その他 Others	
			出願 Pending	登録 Registered	出願 Pending	登録 Registered	出願 Pending	登録 Registered	出願 Pending	登録 Registered
135	302	9	35	72	25	32	37	41	4	1

財務年度計画 BUDGET(FY2024)

令和6年度 In 2024-2025

収入Income

(単位：百万円) (In Million Yen)

区分 Division		金額 Amount of Money
運営費交付金 Grant for Administration	基幹経費運営費交付金 Core Expenses Grant	8,666
	特殊要因運営費交付金 Special Factor Operating Expenses Grant	1,197
自己収入 Self-Incomes	学生納付金収入 Income from the Money Paid by Students	2,872
	附属病院収入 University Hospital Income	25,531
	その他の自己収入 Other Self-Incomes	580
	科学研究費等間接経費 Income from Subsidy indirect expenses	425
計 Total		39,271

令和6年度 In 2024-2025

支出Outgo

(単位：百万円) (In Million Yen)

区分 Division		金額 Amount of Money
人件費 Personnel Expenses	教職員人件費 Salaries, Allowances, Bonuses and Legal Welfare Expenses	19,106
	退職手当 Retirement Payments	1,110
物件費 Nonpersonnel Expenses	教育研究経費 Education and Eesearch Expenses	1,194
	図書館経費 Library Expenses	193
	一般管理費 General and Administrative Expenses	636
	大学高度化推進経費 University Advancement Promotion Expenses	726
	病院経費 Medical Expenses	16,102
	その他経費 Other Expenses	204
計 Total		39,271

外部資金等 EXTERNAL (FY2023)

令和5年度 In 2023-2024

補助金等 Subsidy etc.

(単位：円) (In Yen)

区分 Classification	件数 Numbers	金額 Amount of Money
受託研究 Commissioned Research	446	2,210,206,734
共同研究 Joint Research	136	297,192,344
受託事業 Commissioned Project	170	182,086,536
奨学寄附金 Grant and Endowment	648	594,376,737
教育研究支援基金 Endowment for Education and Research	62	2,213,255
大村智記念基金 Satoshi Omura Memorial Fund	13	50,566,000
山梨工業会奨学基金 Yamanashikogyokai Scholarship Fund	5	220,000
教育学域教育研究基金 Fund for Education and Research in Education	7	76,000
医学部教育研究基金 Fund for Education and Research in Medicine	35	1,197,909
工学域教育研究基金 Fund for Education and Research in Engineering	743	44,591,000
工学域現物資産活用基金 Physical Assets Utilization Fund in Engineering	1	38,162,400
生命環境学域教育研究基金 Fund for Education and Research in Life and Environmental Sciences	0	0
古本募金 Book donation program	41	105,322
その他の補助金 Others	47	1,575,313,444
科学研究費補助金 Subsidies e.g. Grant-in-Aid for Scientific Research	564	834,802,001

土地・建物面積 LAND & BUILDINGS

令和6年5月1日現在 As of May 1, 2024

区分 Division	敷地面積 Land	建物延面積 Building
甲府西キャンパス Kofu West Campus	66,860 m ²	51,218 m ²
甲府東キャンパス Kofu East Campus	91,413 m ²	46,140 m ²
教育学部附属小・中学校,幼稚園及び附属ワイン科学研究センター Elementary School and Junior High School, Kindergarten, The Institute of Enology and Viticulture etc.	57,239 m ²	16,644 m ²
医学部キャンパス Medical Campus	223,403 m ²	135,454 m ²
その他 Others	105,877 m ²	36,921 m ²
計 Total	544,792 m ²	286,586 m ²

図書館利用状況 UNIVERSITY LIBRARY

蔵書数 Holdings

令和6年3月31日現在 As of March 31, 2024

図書・雑誌受入数 Annual Acquisition

令和6年3月31日現在 As of March 31, 2024

区分 Classification	図書 (単位:冊) Books			雑誌 (単位:種) Journals			区分 Classification	図書 (単位:冊) Books			雑誌 (単位:種) Journals		
	和図書 Japanese Books	洋図書 Foreign Books	合計 Total	和雑誌 Japanese Journals	洋雑誌 Foreign Journals	合計 Total		和図書 Japanese Books	洋図書 Foreign Books	合計 Total	和雑誌 Japanese Journals	洋雑誌 Foreign Journals	合計 Total
本館 Main Library	336,799	123,444	460,243	7,616	2,522	10,138	本館 Main Library	2,338	88	2,426	481	59	540
分館 Medical Branch	59,224	40,544	99,768	1,954	1,314	3,268	分館 Medical Branch	1,036	26	1,062	258	17	275
合計 Total	396,023	163,988	560,011	9,570	3,836	13,406	合計 Total	3,374	114	3,488	739	76	815

図書館サービスの状況 Services

令和6年3月31日現在 As of March 31, 2024

区分 Classification	開館日数 Open Days	入館者数 Visitors			館外貸出冊数 Lending			参考調査件数 Reference Services	貸借 (単位:冊) Interlibrary Loan Service		文献複写 (単位:件) Interlibrary Copying Service	
		学内者 University Member	学外者 Others	学生 Students	教職員 Staff	学外者 Others	貸出 Lending		借受 Borrowing	受付 Request Received	依頼 Request Made	
本館 Main Library	287	75,892	780	12,464	2,331	329	2,107	92	133	436	437	
分館 Medical Branch	289	67,575	106	5,789	3,078	70	1,301	34	9	1,014	575	
合計 Total	576	143,467	886	18,253	5,409	399	3,408	126	142	1,450	1,012	

全学契約電子ジャーナル (2024) Electronic Journal (E- Journal)

出版社パッケージ Publishing Packages

- ACS Web Editions and affiliated Products
- ACS ALL PACKAGE
- Oxford University Press
- ScienceDirect
- SpringerLink
- Wiley Online Library
- IEEE Computer Society Digital Library (CSDL)

個別タイトル Individual titles

- Cell
- JAMA : the journal of the American Medical Association
- Molecular Cell
- Nature
- Nature cell biology
- Nature genetics
- Nature immunology

Nature medicine

Nature neuroscience

Neuron

New England journal of medicine = NEJM

Proceedings of the National Academy of Sciences of the United States of America

Science

Structure

保健管理センター利用状況 HEALTH CARE CENTER

<甲府キャンパス> Kofu Campus

(令和5年度) (in2023)

区分 Classification	診察・相談 Out Patient	医療機関紹介 Reference	休 養 Rest	予防接種 Immunization	定期健康診断 Annual Health Checkup	健康診断証明書発行 Issue of Medical Certificate
学生 Students	236	5	47	607	2,686	732
教職員 Staff	135	3	47	425	623	0
計 Total	371	8	94	1,032	3,309	732

<医学部キャンパス> Medical Campus

区分 Classification	診察・相談 Out Patient	医療機関紹介 Reference	休 養 Rest	予防接種 Immunization	定期健康診断 Annual Health Checkup	健康診断証明書発行 Issue of Medical Certificate
学生 Students	93	45	16	298	763	119
教職員 Staff	450	374	4	2,579	1,944	0
計 Total	543	419	20	2,877	2,707	119

附属病院診療実績 CLINICAL RESULTS

診療科別病床及び患者数 Bedspace and Patients Classified

令和5年度 In 2023-2024

診療科 Clinical Departments	病床数 Bedspace	延患者数 Number of Patients		
		入院患者 Inpatients	外来患者 Outpatients	救急患者数 Emergency Patients
消化器内科 (第一内科) Gastroenterology and Hepatology (Internal Medicine1)		16,296	30,776	598
循環器内科、呼吸器内科 (第二内科) Cardiovascular Medicine/Pulmonary Medicine (Internal Medicine2)		18,383	24,516	689
糖尿病・内分泌内科、腎臓内科、リウマチ膠原病内科 (第三内科) Diabetes and Endocrinology / Nephrology/Rheumatology (Internal Medicine3)		9,236	24,449	414
神経内科 Neurology		4,068	6,880	95
血液・腫瘍内科 Hematology and Oncology		11,959	14,907	322
小児科 Pediatrics		11,250	10,790	426
精神科 Psychiatry		8,976	20,539	51
皮膚科 Dermatology		3,911	16,393	159
形成外科 Plastic, Reconstructive and Aesthetic Surgery		1,923	2,485	43
消化器外科、乳腺・内分泌外科 (第一外科) Digestive Surgery / Breast and Endocrine Surgery (Surgery1)		15,040	19,701	266
心臓血管外科、呼吸器外科、小児外科 (第二外科) Cardiovascular Surgery / General Thoracic Surgery / Pediatric Surgery (Surgery2)		8,003	8,685	212
整形外科 Orthopedic surgery		13,652	14,625	118
脳神経外科 Neurosurgery		11,836	9,874	374
麻酔科 Anesthesiology		3	6,344	2
産婦人科 Obstetrics and Gynecology		16,082	21,990	807
泌尿器科 Urology		7,958	16,883	220
眼科 Ophthalmology		9,303	32,599	157
頭頸部・耳鼻咽喉科 Head and Neck, Ear, Nose and Throat Surgery		7,093	17,283	199
放射線治療科、放射線診断科 Radiation Oncology / Diagnostic Radiology		971	13,716	18
歯科口腔外科 Oral and Maxillofacial Surgery		2,207	14,669	97
救急科 Emergency and Critical Care Medicine		1,787	1,661	1,601
総合診療部 Department of General Medicine and Infection Control		0	977	285
計 Total	618	179,937	330,742	7,153

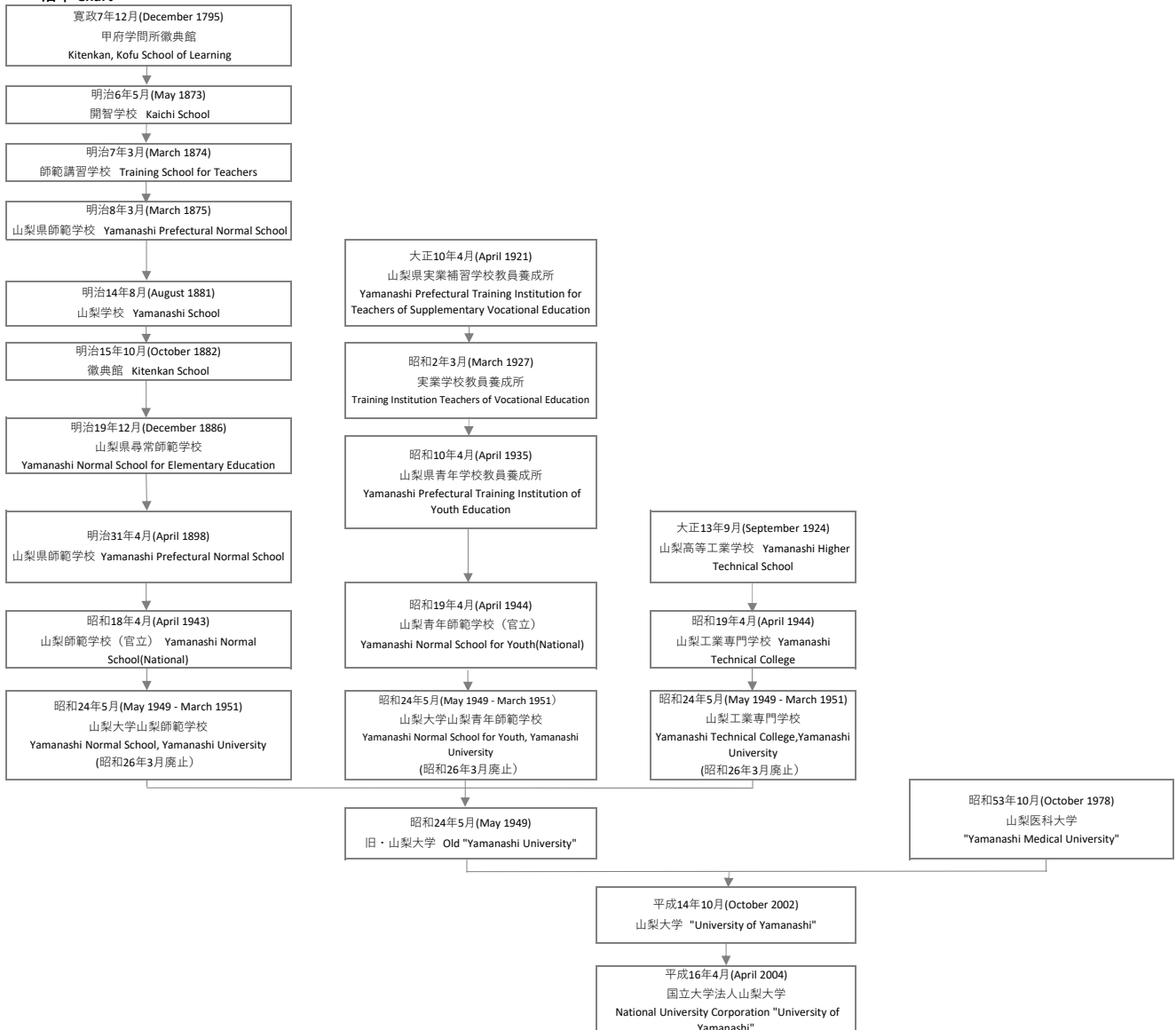
年表・沿革 HISTORY

年表 Chronological Table

年月 Date	旧・山梨大学 Old "Yamanashi University"	旧・山梨医科大学 Old "Yamanashi Medical University"
昭和24年5月 May 1949	・山梨大学開学。山梨師範学校と山梨青年師範学校を合わせて学芸学部とし、山梨工業専門学校を工学部とする Yamanashi University was established. ("Faculty of Liberal Arts and Science" and "Faculty of Engineering")	
昭和25年4月 April 1950	・工学部附属発酵化学研究施設設置 "Institute of Enology and Viticulture"	
昭和32年4月 April 1957	・工学専攻科設置 "Advanced Program of Engineering"	
昭和37年4月 April 1962	・工学部附属無機合成研究施設設置 "Institute of Inorganic Synthesis"	
昭和40年4月 April 1965	・大学院工学研究科(修士課程)設置 "Graduate School of Engineering (Master's Course)"	
昭和41年4月 April 1966	・学芸学部を教育学部に改組 "Faculty of Liberal Arts and Science" was changed to "Faculty of Liberal Arts and Education"	
昭和42年4月 April 1967	・教育専攻科設置 "Advanced Program of Education"	
昭和44年4月 April 1969	・保健管理センター設置 "Health Care Center"	
昭和53年10月 October 1978		・山梨大学橋内において山梨医科大学開学 "Yamanashi Medical University" was established
昭和54年4月 April 1979	・特殊教育特別専攻科設置 "Special Advanced Program in Special Education"	
昭和58年4月 April 1983		・附属病院設置 "University Hospital"
昭和58年10月 October 1983		・附属病院診療業務開始 Medical Examination and Treatment were begun.
昭和61年4月 April 1986		・大学院医学研究科博士課程設置 "Graduate School of Medicine"
平成元年4月 April 1989	・工学部改組(金学科を改組し、4学科を設置) "Faculty of Engineering" was altered.	
平成元年5月 May 1989	・教育学部附属実践研究指導センター設置 "Center for Educational Research and Teacher Development"	
平成2年6月 June 1990	・地域共同開発研究センター設置 "Cooperative Research and Development Center"	・附属実験実習機器センター設置 "Instrumental Analysis Center for Experiment"
平成4年4月 April 1992	・大学院工学研究科(博士後期課程)設置 "Graduate School of Engineering (Doctoral Course)" ・大学院工学研究科(修士課程)を同(博士前期課程)に改組 "Graduate School of Engineering (Master's Course)" was altered.	・附属動物実験施設設置 "Facility of Laboratory Animals"
平成7年4月 April 1995	・大学院教育学研究科(修士課程)設置 "Graduate School of Education (Master's Course)" ・機器分析センター設置 "Center for Instrumental Analysis"	・看護学科設置 "School of Nursing"
平成9年4月 April 1997	・総合情報処理センター設置 "Integrated Information Processing Center"	
平成10年4月 April 1998	・教育学部を教育人間科学部に改組 "Faculty of Liberal Arts and Education" was changed to "Faculty of Education and Human Sciences" ・工学部改組(循環システム工学科を設置) "Faculty of Engineering" was altered.	・保健管理センター設置 "Health Care Center"
平成11年4月 April 1999		・大学院医学研究科を同医学系研究科に改称 "Graduate School of Medical Research" was altered. ・大学院医学系研究科(修士課程)看護学専攻設置 "Graduate School of Nursing (Master's Course)"
平成12年4月 April 2000	・工学部附属発酵化学研究施設を同ワイン科学研究センターに改組 "Institute of Enology and Viticulture" was altered.	
平成12年5月 May 2000	・「山梨医科大学との統合推進に関する合意書」に調印 Statement of Mutual Agreement for Promoting Integration with "Yamanashi Medical University" was signed.	・「山梨大学との統合推進に関する合意書」に調印 "Statement of Mutual Agreement for Promoting Integration with "Yamanashi University" was signed.
平成13年4月 April 2001	・クリーンエネルギー研究センター設置 "Clean Energy Research Center" ・教育人間科学部附属実践研究指導センターを同教育実践総合センターに改組 "Center for Educational Research and Teacher Development" was changed to "Center for Educational Research"	
平成14年4月 April 2002	・工学部附属無機合成研究施設を同クリスタル科学研究センターに改組 "Institute of Inorganic Synthesis" was changed to "Center for Crystal Science Technology" ・大学院工学研究科(博士前期課程)を改組 "Graduate School of Engineering (Master's Course)" was altered.	・附属実験実習機器センターおよび動物実験施設を廃止し、総合分析実験センターを設置 "Instrumental Analysis Center for Experiment" and "Facility of Laboratory Animals" were changed to "Center for Life Science Research"
平成14年10月 October 2002	・旧・山梨大学と旧・山梨医科大学を統合し、山梨大学が開学 "Yamanashi University" and "Yamanashi Medical University" were unified, and "University of Yamanashi" was established. ・医学部附属病院院務管理部、安全管理部、卒業臨床研修センター設置 "Department of Hospital Administration" "Department of Medical Safety Management" and "Postgraduate Clinical Training Center"	
平成15年4月 April 2003	・大学院医学系研究科および工学研究科を廃止し、大学院医学工学総合研究部・教育部を設置 "Graduate School of Medical Research" and "Graduate School of Engineering" were changed to "Interdisciplinary Graduate School of Medicine and Engineering" ・留学生センター設置 "Center for Foreign Students" ・医学部附属病院医療福祉支援センター設置 "Medical Care Networking Center"	
平成15年10月 October 2003	・知的財産経営戦略本部設置 "Intellectual Property Management-strategy Headquarters"	
平成16年4月 April 2004	・国立大学法人山梨大学が発足 "National university Corporation University of Yamanashi" was established.	
平成17年4月 April 2005	・大学教育研究開発センター設置 "Research and Development Center for Higher Education" ・工学部附属ものづくり教育実践センター設置 "Center for Creative Technology" ・医学部附属病院栄養管理部設置 "Department of Nutritional Management"	
平成19年4月 April 2007	・キャリアセンター設置 "Career Center" ・工学部附属国際流域環境研究センター設置 "International Research Center for River Basin Environment"	
平成20年4月 April 2008	・燃料電池ナノ材料研究センター設置 "Fuel cell Nanomaterials Center"	
平成21年1月 January 2009	・医学部附属病院医師キャリア形成センター設置 "MD Career Development Center"	
平成22年2月 February 2010	・男女共同参画推進本部設置 "Gender Equality Promotion Headquarters"	
平成22年4月 April 2010	・教職大学院(教育実践創成専攻)設置 "Advanced Studies on Transforming Educational Practice"	
平成23年1月 January 2011	・附属出生コホート研究センター設置 "Center for Birth Cohort Studies"	
平成23年4月 April 2011	・医学部附属病院卒業臨床研修センターおよび医師キャリア形成センターを廃止し、医学部附属病院臨床教育センター設置 "Postgraduate Clinical Training Center" and "MD Career Development Center" were changed to "Clinical Education Center"	
平成24年4月 April 2012	・生命環境学部設置 "Faculty of Life and Environmental Sciences" ・教育人間科学部および工学部を改組 "Faculty of Education and Human Sciences" and "Faculty of Engineering" was altered	
平成25年4月 April 2013	・山梨県地域医療支援センター設置 "Yamanashi Community Medicine Support Center"	
平成26年4月 April 2014	・留学生センターおよび大学教育研究開発センターを廃止し、大学教育センター、教養教育センターおよび国際交流センター設置 "International Student Center" and "Research and Development Center for Higher Education" were changed to "Center for Higher Education", "Center for Liberal Arts" and "Center for International Education and Exchange".	

平成 26 年 8 月 August 2014	・ 発生工学研究センター設置 “Advanced Biotechnology Center”
平成 26 年10月 October 2014	・ 大学院総合研究部設置 “Graduate Faculty of Interdisciplinary Research” ・ COC 推進センター設置 “COC Promotion Center”
平成 27 年 1 月 January 2015	・ 男女共同参画推進室設置 “Gender Equality Office”
平成 27 年12月 December 2015	・ COC 推進センターを廃止し、地域未来創造センターを設置 “COC Promotion Center” were changed to “Center for Future Community Planning”
平成 28 年 4 月 April 2016	・ 教育人間科学部を教育学部に変更 “Faculty of Education and Human Sciences” was changed to “Faculty of Education” ・ 大学院医学工学総合教育部を廃止し、大学院医工農学総合教育部を設置 “Department of Education, Integrated Graduate School of Medicine, Engineering” were changed to “Department of Education, Integrated Graduate School of Medicine, Engineering, and Agricultural Sciences”
平成 28 年 7 月 July 2016	・ アドミッションセンター設置 “Admission Center”
平成 28 年 10 月 October 2016	・ 附属地域防災・マネジメント研究センター設置 “Disaster and Environmentally Sustainable Administration Research Center”
平成 29 年 2 月 February 2017	・ 大学院教育マネジメント室設置 “Graduate School Educational Management Office”
平成 30 年 4 月 April 2018	・ 学生サポートセンター設置 “Student Support Center”
令和元年 10 月 October 2019	・ 附属学際脳-免疫研究センター設置 “Interdisciplinary Brain-Immune Research Center”
令和元年 12 月 December 2019	・ 一般社団法人大学アライアンスやまなし設立 “General Incorporated Association University Alliance Yamanashi”
令和 2 年 4 月 April 2020	・ 附属 C S T センター設置 “Center for Cadaver Surgical Training”
令和3年2月 February 2021	・ 地域人材養成センター設置 “Center for Regional Creation and Alliance”
令和3年4月 April 2021	・ 学際脳-免疫研究センターを山梨GLIAセンターに発展的改組 “Interdisciplinary Brain-Immune Research Center” was changed to “Yamanashi GLIA Center”
令和4年4月 April 2022	・ 工学部附属基礎教育センター設置 “Center for Basic Education in Faculty of Engineering” ・ 生命環境学部附属基礎教育センター設置 “Center for Basic Education in Faculty of Life and Environmental Sciences” ・ 附属高度生殖補助技術センター設置 “Center for advanced Assisted Reproductive Technologies”
令和4年6月 June 2022	・ 燃料電池ナノ材料研究センターを、水素・燃料電池ナノ材料研究センターに改称 “Hydrogen and Fuel Cell Nanomaterials Center”
令和5年1月 January 2023	・ 教育国際化推進機構を教育統括機構に改編 “Organization for Education” ・ 大学教育センター、教養教育センターを廃止し、大学教育・DX推進センターに改編 “Center for Higher Education and Digital Transformation” ・ 国際交流センターを国際化推進センターに改称 “Center for Promotion of Internationalization”
令和5年10月 October 2023	・ 国際流域環境研究センターおよび山梨GLIAセンターを全学共同教育研究施設に改組 “Interdisciplinary Center for River Basin Environment” and “Yamanashi GLIA Center” was altered ・ 附属統合オミクス研究センター設置 “Center for integrative omics analysis” was established
令和6年4月 April 2024	・ 工学部を改組 “Faculty of Engineering” was reorganized

沿革 Chart



所在地・電話番号 LOCATION & TELEPHONE No.

部局 Section	所在地 Location	電話番号 Telephone No.
事務部門（甲府） Administrative Section (Kofu)	〒 400-8510 甲府市武田4-4-37 4-4-37, Takeda, Kofu, 400-8510	(代表) 055-252-1111
教育学部 Faculty of Education		055-220-8103
生命環境学部 Faculty of Life and Environmental Sciences		055-220-8803
附属教育実践総合センター Center for Educational Research		055-220-8325
生命環境学部附属基礎教育センター Center for Basic Education in Faculty of Life and Environmental Sciences		055-220-8807
附属図書館（本館） University Library (Main Library)		055-220-8063
キャリアセンター Career Center		055-220-8319
大学教育・DX推進センター Center for Higher Education and Digital Transformation		055-220-8044
アドミッションセンター Admission Center		055-220-8046
保健管理センター（甲府） Health Care Center (Kofu)		055-220-8081
大学院教育マネジメント室 Graduate School Educational Management Office		055-220-8321
大村智記念学術館 Satoshi Ōmura Museum		055-220-8059
附属幼稚園 Attached Kindergarten		〒 400-0005 甲府市北新1-2-1 1-2-1, Kitashin, Kofu, 400-0005
附属小学校 Attached Elementary School	〒 400-0005 甲府市北新1-4-1 1-4-1, Kitashin, Kofu, 400-0005	055-220-8290
附属中学校 Attached Junior High School	〒 400-0005 甲府市北新1-4-2 1-4-2, Kitashin, Kofu, 400-0005	055-220-8300
附属特別支援学校 Attached Special Needs Education School for Children with Intellectual Disabilities	〒 400-0006 甲府市天神町17-35 17-35, Tenjin-cho, Kofu, 400-0006	055-220-8282
事務部門（医学部） Administrative Section (Medical)	〒 409-3898 中央市下河東1110 1110, Shimokato, Chuo, 409-3898	(代表) 055-273-1111
医学部 Faculty of Medicine		055-273-1111
附属病院 University Hospital		
附属C S Tセンター Center for Cadaver Surgical Training		
附属図書館（医学分館） University Library (Medical Branch)		
附属出生コホート研究センター Center for Birth Cohort Studies		
附属総合オミクス研究センター Center for integrative omics analysis		
総合分析実験センター Center for Life Science Research		
山梨GLIAセンター Yamanashi GLIA Center		
保健管理センター（医学部） Health Care Center (Medical)		

所在地・電話番号 LOCATION & TELEPHONE No.

部局 Section	所在地 Location	電話番号 Telephone No.
工学部 Faculty of Engineering	〒 400-8511 甲府市武田4-3-11 4-3-11, Takeda, Kofu, 400-8511	055-220-8403
附属ものづくり教育実践センター Center for Creative Technology		055-220-8622
工学部附属基礎教育センター Center for Basic Education in Faculty of Engineering		055-220-8590
附属地域防災・マネジメント研究センター Disaster and Environmentally Sustainable Administration Research Center		055-220-8524
附属高度生殖補助技術センター Center for advanced Assisted Reproductive Technologies		055-220-8542
機器分析センター Center for Instrumental Analysis		055-220-8667
国際化推進センター Center for Promotion of Internationalization		055-220-8373
発生工学研究センター Advanced Biotechnology Center		055-220-8826
地域人材養成センター Center for Regional Creation and Alliance		055-220-8449
国際流域環境研究センター Interdisciplinary Center for River Basin Environment		055-220-8603
学生サポートセンター Student Support Center		055-220-8565
男女共同参画推進室 Gender Equality Office		055-220-8350
附属農場 Experimental Farm		〒 400-0841 甲府市小曲町字上五割675-1 675-1, Aza-Kamigowari, Omagari-cho, Kofu, 400-0841
附属ワイン科学研究センター The Institute of Enology and Viticulture	〒 400-0005 甲府市北新1-13-1 1-13-1, Kitashin, Kofu, 400-0005	055-220-8604
附属クリスタル科学研究センター Center for Crystal Science and Technology	〒 400-0021 甲府市宮前町7-32 7-32, Miyamae-cho, Kofu, 400-0021	055-220-8611
クリーンエネルギー研究センター Clean Energy Research Center	〒 400-0021 甲府市宮前町7-32 7-32, Miyamae-cho, Kofu, 400-0021	055-220-8618
水素・燃料電池ナノ材料研究センター Hydrogen and Fuel Cell Nanomaterials Center	〒 400-0021 甲府市宮前町6-43 6-43, Miyamae-cho, Kofu, 400-0021	055-254-7092
学生寄宿舎・芙蓉寮 Student Dormitory, `Fuyo ryo`	〒 400-0013 甲府市岩窪町中道東162-1 162-1, Nakamichihigashi, Iwakubo-cho, Kofu, 400-0013	055-252-2452
甲府国際交流会館アネックス Kofu International Residence Hall Annex		055-252-1122
学生寄宿舎・紫遥館 Student Dormitory, `Shiyo Kan`	〒 400-0015 甲府市大手1-2-11 1-2-11, Ote, Kofu, 400-0015	-
甲府国際交流会館 Kofu International Residence Hall	〒 400-0013 甲府市岩窪町中道東180 180, Nakamichihigashi, Iwakubo-cho, Kofu, 400-0013	055-252-1122
甲府国際交流会館甲斐路分館 Kofu International Residence Hall Kaiji branch	〒 400-0016 甲府市武田4-2-5 4-2-5, Takeda, Kofu, 400-0016	(受付) 055-220-8384
玉穂国際交流会館 Tamaho International Residence Hall	〒 409-3821 中央市下河東472 472, Simokato, Chuo, 409-3821	055-273-0996
鴻臚館 Guest House `Koro Kan`		(受付) 055-273-9253 (会館) 055-273-8105